

テクニカル・データ・シート

ガスブースター DLE 30-75-3-36



DLE 30-75-3-36
複動, トリプルエアドライブヘッド
2 段式

主要諸元:

エア駆動圧 pL:	1-10 bar / 14,5 - 145psi
圧力比 i:	1:90 / 1:225
圧縮比	1:50
ステージ圧力比:	1:2.5
最小吸入圧 pA:	3 MPa
最大吸入圧 pA:	30 x エア駆動圧 pL
最大吐出圧 pB:	240 MPa(36,000 psi)
吐出量 / 複動:	60 cm ³
停止圧:	PB = 225 x pL + 225/90 x pA

標準接続ねじ:

エア駆動:	3/4 BSP
DLE 30-75-3-36 (-GU)	吸入=1/4BSP 吐出= 4H (9/16-18 UNF)
許容運転温度	100°C
総重量:	36 kg

圧力と流量の性能については、付属のグラフをご覧ください。

DLE 30-75-3-36: 高圧部使用材料:

標準シール材:	PTFE, Viton
高圧ヘッド:	1.4313 (DLE30)/ 1.4542 (DLE75)
ガスシリンダー:	1.4542
ピストン:	1.4305
継手:	1.4313 (DLE30)/ 1.4542 (DLE75)
ボール:	1.4034
スプリング:	1.4310

寸法:

長さ:	997 mm
幅:	210 mm
高さ:	233 mm

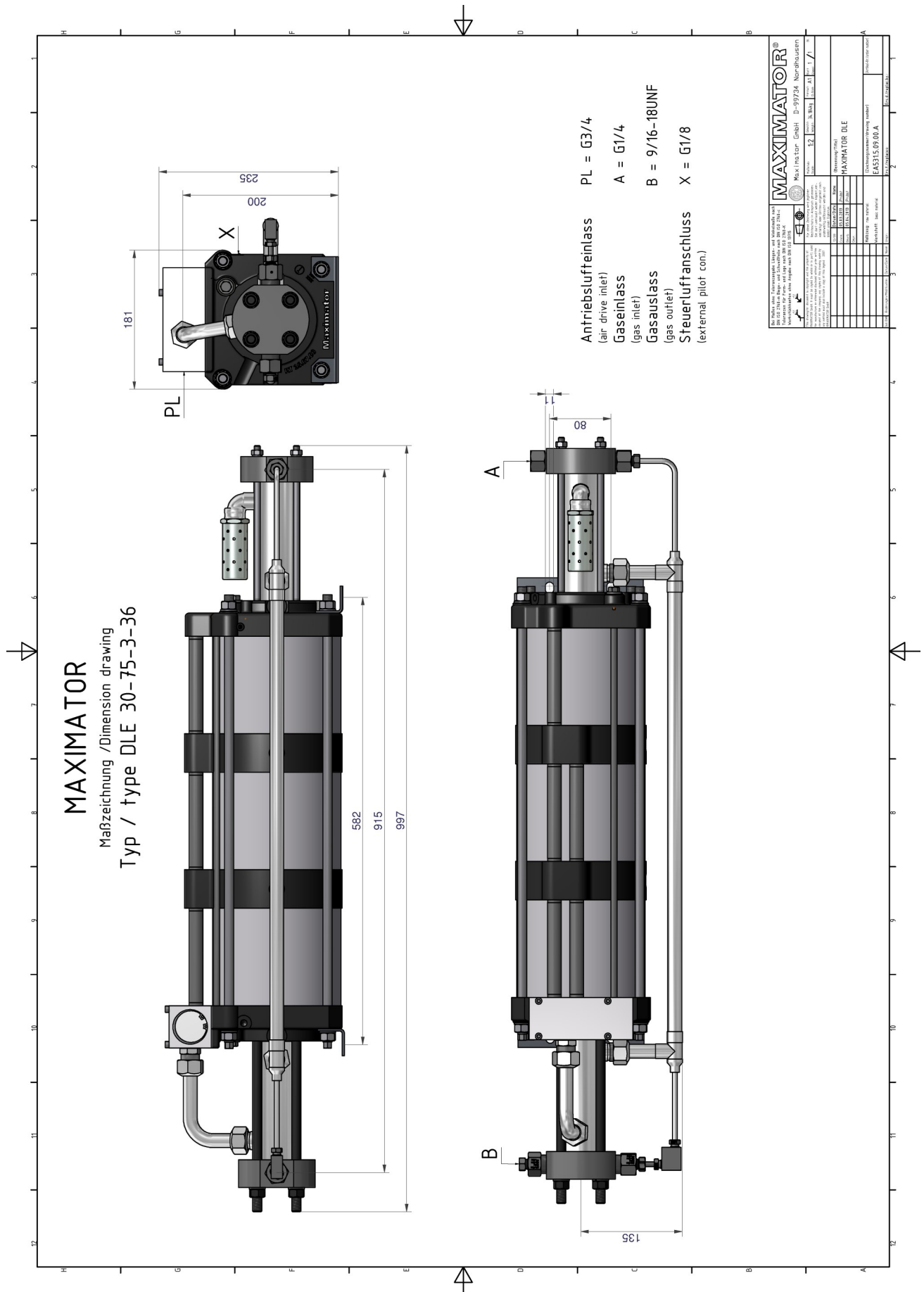
アクセサリ:

フィルター付き圧力調整弁方式空気圧制御装置 (圧力計、閉止弁内蔵) :	DLE 30-75-3-36 C2付き
-------------------------------------	---------------------

すべての技術情報および寸法情報は変更されることがあります。 当社の責任の範囲を含むすべての一般販売条件は、販売されるすべての製品およびサービスに適用されます。このデータシートは翻訳であり、最新のリリースについてはMaximator社のWebサイトを参照してください。
ご質問がある場合は、お気軽に弊社にお問い合わせください。



High Pressure Technology • Testing Equipment
Hydraulics • Pneumatics





High Pressure Technology • Testing Equipment
Hydraulics • Pneumatics

