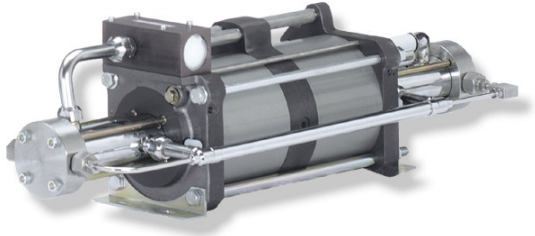


テクニカル・データ・シート

ガスブースター DLE 30-75-2-25



DLE 30-75-2
複動、ダブルエアドライブヘッド
2 段式

主要諸元:

エア駆動圧 pL:	0.1-1 MPa / 14,5 - 145psi
圧力比 i:	1:60 / 1:150
圧縮比	1:50
ステージ圧力比:	1:2.5
最小吸入圧 pA:	1.5 MPa
最大吸入圧 pA:	24 x エア駆動圧 pL
最大吐出圧 pB:	180 MPa(25,000 psi)
吐出量 / 複動:	60 cm ³
停止圧:	PB = 150 x pL + 150/60* x pA

標準接続ねじ:

エア駆動:	3/4 BSP
DLE 30-75-2 (-GU)	吸入=1/4BSP 吐出= 9/16-18 UNF
許容運転温度	100°C
総重量:	25,3 kg

圧力と流量の性能については、付属のグラフをご覧ください。

DLE 30-75-2: 高圧部使用材料:

標準シール材:	PTFE, Viton
高圧ヘッド:	1.4305 (DLE30)/ 1.4542 (DLE75)
ガスシリンダー:	1.4542
ピストン:	1.4305
継手:	1.4305 (DLE30)/ 1.4542 (DLE75)
ボール:	1.4034
スプリング:	1.4310

寸法:

長さ:	815 mm
幅:	210 mm
高さ:	233 mm

アクセサリ:

フィルター付き圧力調整弁方式空気圧制御装置 (圧力計、閉止弁内蔵) :	DLE 30-75-2 C2付き
設定値を超えた過度の圧力からブースターを保護するため、駆動エアラインに安全弁を設置します。:	DLE 30-75-2 C2/SVair 付き (吐出圧力を表示する必要があります。)

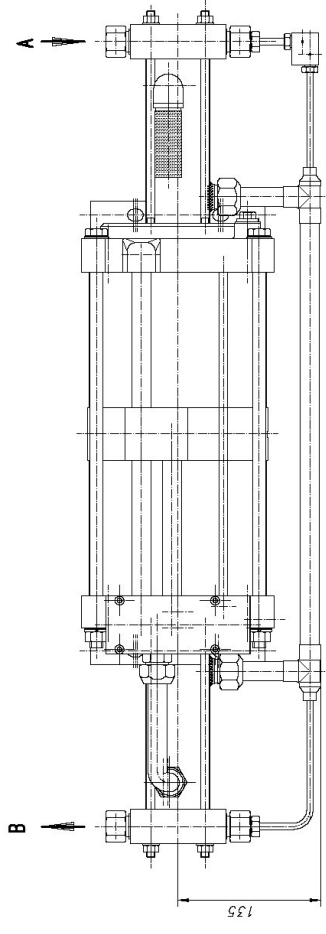
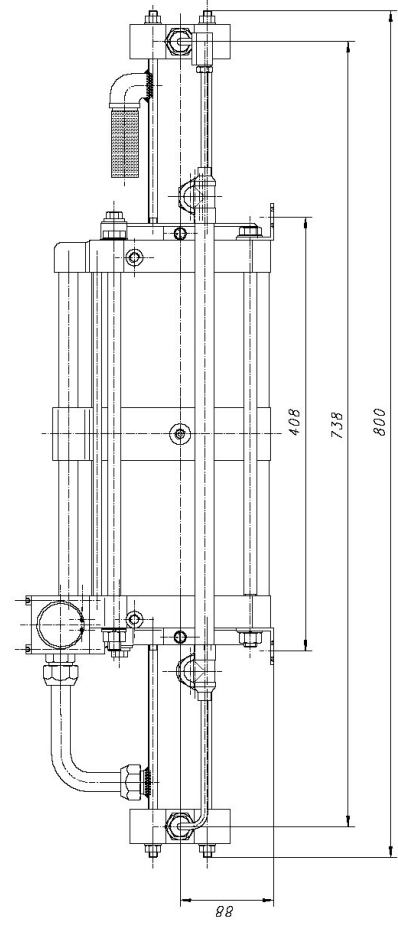
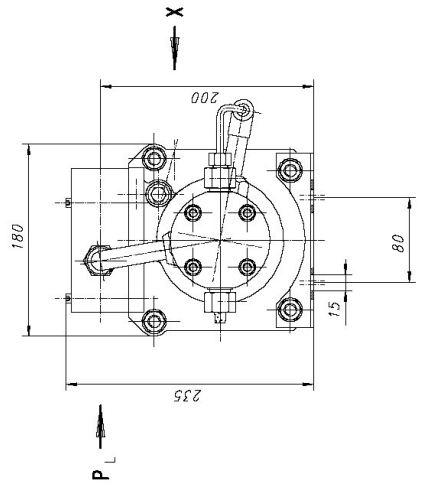
すべての技術情報および寸法情報は変更されることがあります。 当社の責任の範囲を含むすべての一般販売条件は、販売されるすべての製品およびサービスに適用されます。このデータシートは翻訳であり、最新のリリースについてはMaximator社のWebサイトを参照してください。
ご質問がある場合は、お気軽に弊社にお問い合わせください。

ENTER DIMENSIONS: 30 800 11 100 23 11 10 (POM) 10

MAXIMATOR

Maßzeichnung / Dimension drawing

Typ / type: DLE 15 - 30 - 2, DLE 15 - 75 - 2, DLE 30 - 75 - 2 (-25; -30; -36)



Antrieblufteinlaß.....P_L = G3/4 (3/4BSP)
 (air drive inlet)
 Gaseinlaß.....A = G1/4 (1/4BSP) >9/16-18UNF<
 (gas inlet)
 Gasauslaß.....B = G1/4 (1/4BSP) >9/16-18UNF<
 (gas outlet)
 Steuerluftanschluß.....X = G1/8 (1/8BSP)
 (external pilot con.)

MAXIMATOR MAXIMATOR GmbH D-82324 Norddornau / D-37442 Zörge Telefon +49 (0) 89 30 11 10 Telefax +49 (0) 89 30 11 10 E-Mail: info@maximator.com Internet: www.maximator.com	
Zeichnungs-Nr.: DLE 15-30(75)-2, DLE 30-75-2	Revizität: 01
Projektant: 11	Gezeichnet: 11
Geprüft: 11	Freigegeben: 11
Fertigung: 11	Montage: 11
Material: 11	Werkstoff: 11
Ausführung: 11	Zeichnungs-Nr.: DLE 15-30(75)-2, DLE 30-75-2
Datum: 11	Blatt-Nr.: 11
Blatt-Nr.: 11	Blatt-Nr.: 11

get. Typ: DLE 15 - 30 - 2



High Pressure Technology • Testing Equipment
Hydraulics • Pneumatics

