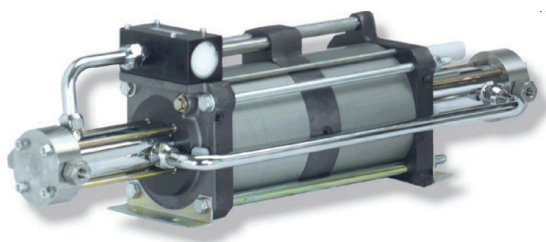


### テクニカル・データ・シート

### ガスブースター DLE 2-2 高圧ガス保安法適合



DLE 2-2  
複動、ダブルエアドライブヘッド  
1 段式

#### 主要諸元:

エア駆動圧 pL:	0.1-1 MPa / 14,5 - 145psi
圧力比 i:	1:4
圧縮比	1:10
最小吸入圧 pA:	0 MPa
最大吸入圧 pA:	4 MPa
最大吐出圧 pB:	4 MPa
吐出量 / 複動:	1,844 cm <sup>3</sup>
最大吐出回数:	90 / 分
停止圧:	$PB = i \times pL + pA$

#### 標準接続ねじ:

エア駆動:	3/4 BSP
DLE 2-2 (-GG)	吸入/吐出: 1/2 BSP
許容運転温度	60°C
総重量:	25 kg

圧力と流量の性能については、付属のグラフをご覧ください。

#### DLE 2-2 高圧部使用材料:

標準シール材:	PTFE, Viton
高圧ヘッド:	SUS316
ガスシリンダー:	SUS316
ピストン:	SUS316
継手:	SUS316
ボール:	1.4034
スプリング:	1.4310

#### 寸法:

長さ:	773 mm
幅:	181 mm
高さ:	273 mm

#### オプション:

不活性ガス用 (標準)	DLE 2-2 (-GG)
酸素用:	DLE 2-2-GG-S
CO <sub>2</sub> 用:	DLE 2-2-GG-C
吸入-/吐出:	1/4NPT
	DLE 2-2-NN

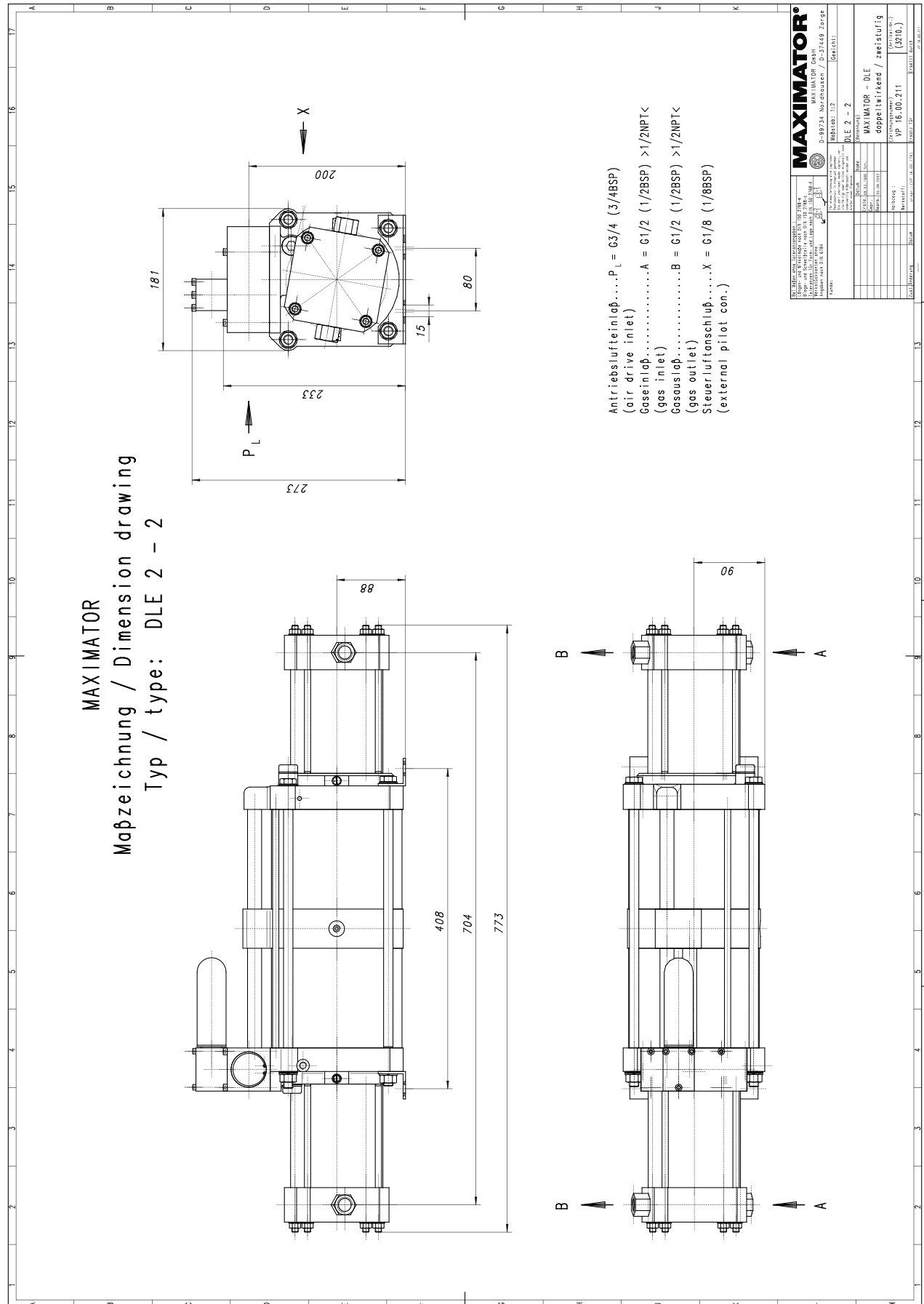
#### アクセサリ:

フィルター付き圧力調整弁方式空気圧制御装置 (圧力計、閉止弁内蔵):	DLE 2-2 C2付き
設定値を超えた過度の圧力からブースターを保護するため、駆動エアラインに安全弁を設置します。:	DLE 2-2 C2/SVair 付き (吐出圧力を表示する必要があります。)

すべての技術情報および寸法情報は変更されることがあります。 当社の責任の範囲を含むすべての一般販売条件は、販売されるすべての製品およびサービスに適用されます。このデータシートは翻訳であり、最新のリリースについてはMaximator社のWebサイトを参照してください。ご質問がある場合は、お気軽に弊社にお問い合わせください。



High Pressure Technology • Testing Equipment  
Hydraulics • Pneumatics





High Pressure Technology • Testing Equipment  
Hydraulics • Pneumatics

