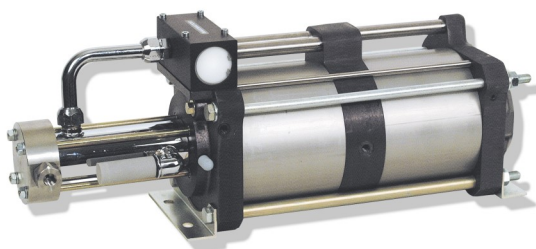


テクニカル・データ・シート

ガスブースター DLE 2-1-2 高圧ガス保安法適合



DLE 2-1-2
単動, ダブルエアドライブヘッド
1 段式

主要諸元:

| | |
|-----------|---------------------------|
| エア駆動圧 pL: | 0.1-1 MPa / 14,5 - 145psi |
| 圧力比 i: | 1:4 |
| 圧縮比 | 1:10 |
| 最小吸入圧 pA: | 0 MPa |
| 最大吸入圧 pA: | 4 MPa |
| 最大吐出圧 pB: | 4 MPa |
| 吐出量 / 単動: | 922 cm ³ |
| 最大吐出回数: | 100 / 分 |
| 停止圧: | PB = i x pL |

標準接続ねじ:

| | |
|----------------|----------------|
| エア駆動: | 3/4 BSP |
| DLE 2-1-2(-GG) | 吸入/吐出: 1/2 BSP |
| 許容運転温度 | 60°C |
| 総重量: | 22 kg |

圧力と流量の性能については、付属のグラフをご覧ください。

DLE 2-1-2 高圧部使用材料:

| | |
|----------|-------------|
| 標準シール材: | PTFE, Viton |
| 高圧ヘッド: | SUS316 |
| ガスシリンダー: | SUS316 |
| ピストン: | SUS316 |
| 継手: | SUS316 |
| ボール: | 1.4034 |
| スプリング: | 1.4310 |

寸法:

| | |
|-----|--------|
| 長さ: | 436 mm |
| 幅: | 181 mm |
| 高さ: | 275 mm |

オプション:

| | |
|--------------------|-----------------|
| 不活性ガス用 (標準) | DLE 2-1-2 (-GG) |
| 酸素用: | DLE 2-1-2-GG-S |
| CO ₂ 用: | DLE 2-1-2-GG-C |
| 吸入-/吐出: 1/4NPT | DLE 2-1-2-NN |

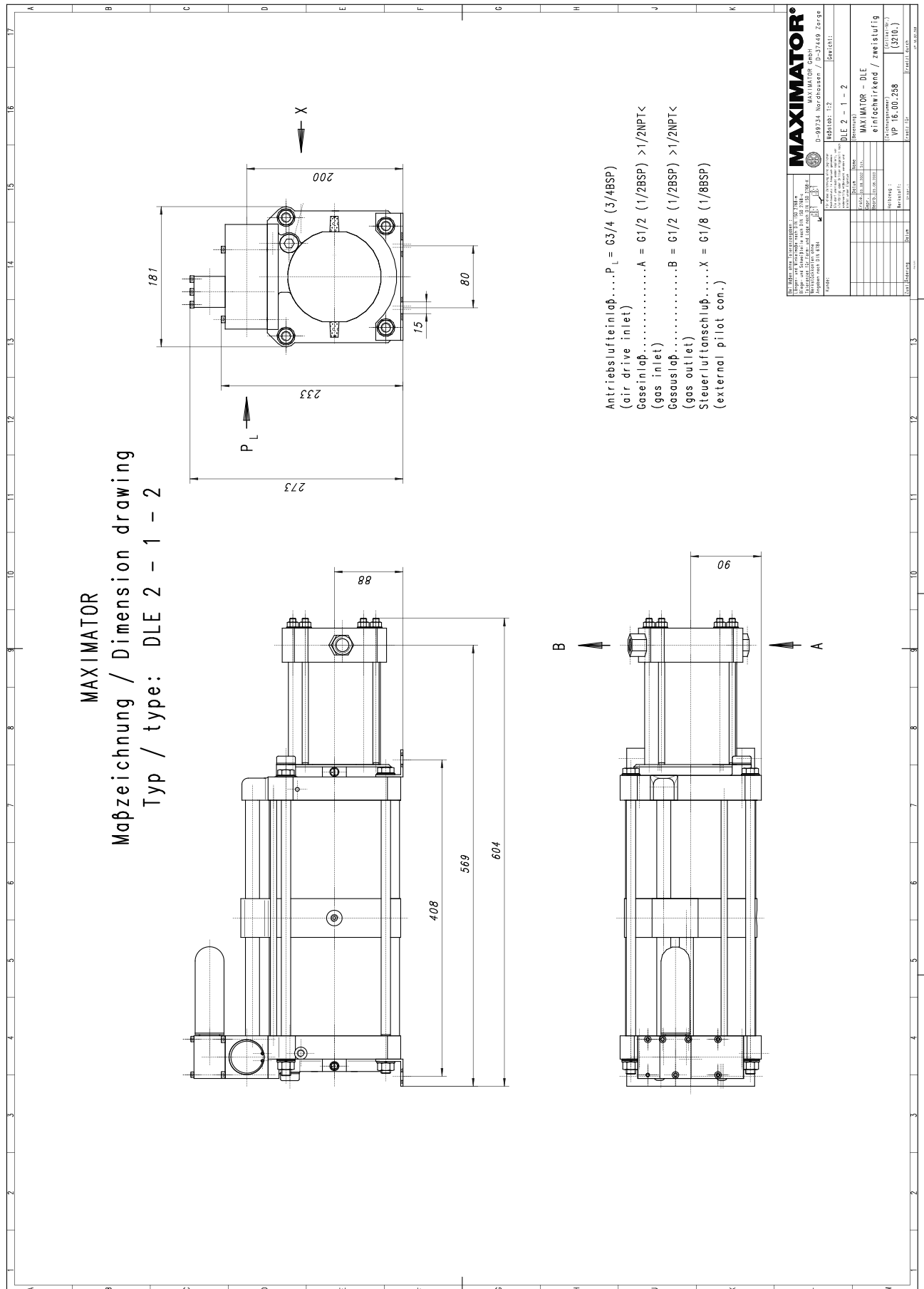
アクセサリ:

| | |
|--|--|
| フィルター付き圧力調整弁方式空気圧制御装置 (圧力計、閉止弁内蔵): | DLE 2-1-2 C2付き |
| 設定値を超えた過度の圧力からブースターを保護するため、駆動エアラインに安全弁を設置します。: | DLE 2-1-2 C2/SVair 付き (吐出圧力を表示する必要があります。) |

すべての技術情報および寸法情報は変更されることがあります。 当社の責任の範囲を含むすべての一般販売条件は、販売されるすべての製品およびサービスに適用されます。このデータシートは翻訳であり、最新のリリースについてはMaximator社のWebサイトを参照してください。 ご質問がある場合は、お気軽に弊社にお問い合わせください。



High Pressure Technology • Testing Equipment
Hydraulics • Pneumatics





High Pressure Technology • Testing Equipment
Hydraulics • Pneumatics

