

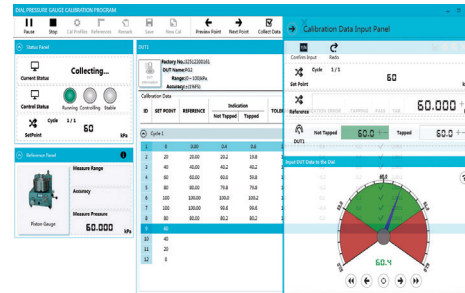
ソフトウェア

ACal

Additel ACal は、自動または半自動化圧力校正やラボを管理するために設計された強力なソフトウェアパッケージです。ACal は、圧力校正の自動化機能とラボや資産管理機能を兼ね備えており、校正業務をより容易に、そしてより生産的にすることを支援します。ACal はベーシック、プロフェッショナル、およびネットワークの3種類のバージョンがあります。ACal ベーシックは、資産管理やタスク管理機能をサポートしています。ACal プロフェッショナルはベーシックのすべての機能に自動校正機能を組み合わせたシングルユーザ向けです。そして、ACal ネットワークは、プロフェッショナルバージョンをマルチユーザネットワークプラットフォーム上で稼働します。

主な特長

- 複数ユーザとネットワーク環境をサポート
- 校正と資産管理
- 簡単なユーザーインターフェース
- QR コードの読み取りと印刷
- ユーザー定義の許可、アクセスレベル
- テスト構成のプリセット
- 多様な圧力機器の校正が可能
- 複数の機器を同時に校正が可能
- 定期校正の計画とスケジュール
- 校正証明書の管理と作成
- 校正証明書のカスタマイズ



仕様

仕様		ACal ネットワーク	ACal プロフェッショナル	ACal ベーシック
ネットワーク機能	データ共有	√		
	複数ユーザー	√		
アップグレード	ACal プロフェッショナルにアップグレード	N/A	N/A	√
	ACal ネットワークにアップグレード	N/A	√	√
対象 DUT	種類	機械式圧力計 デジタル圧力ゲージ 圧力伝送器 圧カスイッチ		
	完全自動校正	√	√	
	校正管理機能	√	√	√
DUT 管理	DUT 情報管理	√	√	√
	校正期限日、リマインダー、スケジュール	√	√	√
参照標準管理	参照標準情報管理	√	√	√
	校正期限日、リマインダー、スケジュール	√	√	√
校正タスク管理	タスクダウンロード	√	√	√
	タスクアップロード	√	√	√
バーコード	バーコードスキャン	√	√	
	バーコード作成	√	√	

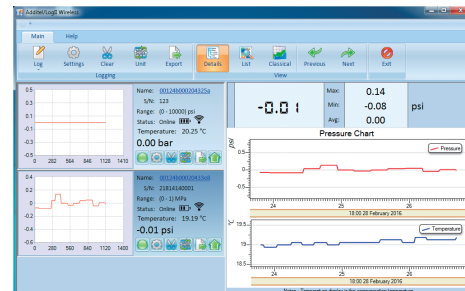
ACal

オーダー情報

型名	詳細
9530-BASIC	Additel/ACal 自動校正ソフトウェア資産管理機能付き、ベーシック版
9530-BASIC-L1	Additel/ACal 自動校正ソフトウェア資産管理機能付き、ベーシック版追加ライセンス (追加ライセンスご購入前に 9530-BASIC を購入する必要があります。)
9530-PRO	Additel/ACal 自動校正ソフトウェア資産管理機能付き、プロフェッショナル版、シングル PC 用
9530-PRO-L1	Additel/ACal 自動校正ソフトウェア資産管理機能付き、プロフェッショナル版、シングル PC 用追加ライセンス (追加ライセンスご購入前に 9530-PRO を購入する必要があります。)
9530-NET	Additel/ACal 自動校正ソフトウェア資産管理機能付き、ネットワーク版、サーバーインストールと 1 ユーザーライセンスを含む
9530-NET-L1	Additel/ACal 自動校正ソフトウェア資産管理機能付き、ネットワーク版、1 ユーザーライセンスを含む (追加ライセンスご購入前に 9530-NET を購入する必要があります。)

9502 Additel/Log II & Additel/Log II Wireless

Additel/Log II は、ADT681/672/680/760/761A/780/875/878/286 製品用のリアルタイムデータロギングおよびグラフィカルソフトウェアです。Additel LogII ソフトウェアは、ワイヤレス接続をサポートする Additel 製品と併用すると、ワイヤレスデータロギングもサポートします。データはリアルタイムで記録でき、記録された結果はアップロードできます。結果を保存後、圧力と周囲温度を含むカスタムレポートにデータをエクスポートできます。各リアルタイムテストには、ユニークなレコード名でタグを付けることができます。



このソフトウェアは PC にデータを取り込みます。リアルタイム又は保存された圧力測定データを表、またはグラフで表示の選択ができます。

9500 Additel/Land

Additel 校正器の内部メモリーに保存されたテスト結果を PC にダウンロードしたり、テスト結果をエクセルファイルにエクスポートするときは、Additel/Land ソフトウェアを使用してください。これは無料提供のソフトウェアで www.additel.com からダウンロードすることができます。

