

サワーガスバルブ、フィッティング、チューブ

» Pressures to 207 MPa/207 MPa/30,000 psi



MAXIMATORは、40年以上にわたって高圧機器の設計と製造を行っており、業界で最高水準のサービスを提供し、品質と信頼性で世界的に評価されています。

石油・ガス製品の特徴:

- ライズングステム、1ピース又は2ピース
- すべての加圧部材質は、NACE MR0175の要件に準拠しています。
- 優れた耐食性の316L (1.4404) ステンレス鋼焼きなまし接液部品及び17-4 PHステンレス鋼(または1ピースステムの場合はN05500) ステム
- メタルタッチシールは、バブルタイトシャットオフ、ステムとシートの寿命の延長、開閉サイクルの繰り返しに対する耐久性の向上を実現します
- メタルバックアップリング付きのカーボン入りPTFE製のシーリングは、信頼性の高いステムとボディのシールを提供します
- すべての圧力接続及びパッキン用の安全ウィーブホール
- 6種類のバルブボディパターン、Vee型またはレギュレーティング型のステムチップの選択

MAXIMATORは、超高圧バルブ、高圧フィッティング、高圧チューブ、高圧チェックバルブ、高圧ラインフィルタの完全なラインを硫化水素H₂Sが存在する標準の油田サービス用に提供しています。すべての高圧バルブと高圧フィッティングは、高圧接続を使用します。

注: 組み合わせ製品の場合の圧力定格は、最も低い定格のコンポーネントの圧力となります。



インデックス	ページ:
バルブ- 155 MPa/22,500 psi	7-2~3
バルブ- 207 MPa/30,000 psi	7-4~5
フィッティング	7-6~7
チェックバルブ	7-8
ラインフィルタ	7-9
サワーガスアダプタ&カップリング	7-10~13
チューブ	7-14
コーン&スレッドニップル	7-15

サワーガス高圧バルブ - 22Vシリーズ

» Pressures to 155 MPa/22,500 psi

注文情報
代表的なカタログ番号:
22V4H071-SOG



サワーガスバルブ

Maximatorサワーガスバルブは、H2Sが存在する石油及びガスサービス用に設計されています。すべての加圧部材質は、NACE MR0175に準拠した焼鈍した316ステンレス鋼です。メタルタッチシールを備えたこれらのニードルバルブは、過酷な動作条件の下でも高いレベルの安全性と信頼性を備えています。これらのバルブは、気体と液体の両方で使用できます。

広範囲に文書化されたデータ(バッチ番号、最大圧力、材質番号、タイプ指定)により、トレーサビリティが保証されます。特に明記されていない限り、すべてのサワーガスバルブにはカラーとグラウンドが付属しています。

22 V バルブシリーズ	4H 接続サイズ	07 ステムタイプ	1 ボディパターン	SOG- サワーガス	
22 V	4H - 1/4"	00 - 1ピース回転Veeステム	1 - 2方向ストレート	SOGW0- サワーガス (グラウンドと カラーなし)	
	6H - 3/8"	01 - 1ピース回転レギュレーティングステム	2 - 2方向アングル		
	9H - 9/16"		07 - 無回転Veeステム (遮断)		3 - 3方向/2方向加圧
			08 - 無回転レギュレーティングステム (調整と遮断のためのテーパチップ)		4 - 3方向/1方向加圧
			80 - 交換可能なシート付き1ピースVEEステム		5 - 3方向/2ステム
			81 - 交換可能なシート付き 1ピースレギュレーティングステム		

外径 mm (in.)	接続 タイプ	オリフィス径 mm (in.)	定格 Cv*	定格圧力 @定格温度 MPa (psi)**
6.35 (1/4)	4HF	2.3 (0.094)	0.12	155 (22,500)
9.53 (3/8)	6HF	3.2 (0.125)	0.23	155 (22,500)
14.30 (9/16)	9HF	3.2 (0.125)	0.33	155 (22,500)

* 表示されているCv値は、2方向ストレートV型ステムバルブの場合です。2方向のアングル型の場合、Cv値を50%増やします。流量係数の参照曲線については、技術情報の章を参照してください。

** 圧力/温度定格チャートについては、技術情報の11-2ページを参照してください。

リペアキットとバルブ本体については、MAXIMATORの担当者にお問い合わせください。適切なメンテナンス手順については、技術セクションを参照してください。

バルブパターン	カタログ 番号	ステム タイプ	外径 チューブ in.	オリフィス mm (in.)	寸法 mm (in.)										取付穴 直径	ブロック 厚さ
					A	B	C	D	E	F	H	I	J	K		
2方向ストレート																
	22V4H001-SOG	Vee	1/4	2.3	126	51	38	5.6	9.5	35	75	28.5	51		25.4	25.9
	22V4H081-SOG	Reg		(0.094)	(4.96)	(2.01)	(1.50)	(0.22)	(0.37)	(1.38)	(2.95)	(1.12)	(2.01)		(1.00)	(1.02)
	22V6H001-SOG	Vee	3/8	3.2	126	51	38	5.6	9.5	35	75	28.5	51		25.4	25.9
	22V6H081-SOG	Reg		(0.125)	(4.96)	(2.01)	(1.50)	(0.22)	(0.37)	(1.38)	(2.95)	(1.12)	(2.01)		(1.00)	(1.02)
	22V9H001-SOG	Vee	9/16	3.2	127	62	39.6	5.6	9.5	35	75	28.5	57		25.4	39.1
	22V9H081-SOG	Reg		(0.125)	(5.00)	(2.44)	(1.56)	(0.22)	(0.37)	(1.38)	(2.95)	(1.12)	(2.64)		(1.00)	(1.54)
2方向アングル																
	22V4H002-SOG	Vee	1/4	2.3	126	51	28.5	5.6	9.5	35	75	25.4	51		25.4	25.9
	22V4H082-SOG	Reg		(0.094)	(4.96)	(2.01)	(1.12)	(0.22)	(0.37)	(1.38)	(2.95)	(1.00)	(2.01)		(1.00)	(1.02)
	22V6H002-SOG	Vee	3/8	3.2	121.5	56	28	5.6	9.5	35	75	25.4	51		25.4	25.9
	22V6H082-SOG	Reg		(0.125)	(4.78)	(2.20)	(1.10)	(0.22)	(0.37)	(1.38)	(2.95)	(1.00)	(2.01)		(1.00)	(1.02)
	22V9H002-SOG	Vee	9/16	3.2	127	62	28.5	5.6	9.5	35	75	33.5	57		25.4	39.1
	22V9H082-SOG	Reg		(0.125)	(5.00)	(2.44)	(1.12)	(0.22)	(0.37)	(1.38)	(2.95)	(1.32)	(2.64)		(1.00)	(1.54)
3方向/2方向加圧																
	22V4H003-SOG	Vee	1/4	2.3	119.1	54.1	38	5.6	9.5	35	75	25.4	51	28.5	25.4	25.9
	22V4H083-SOG	Reg		(0.094)	(4.96)	(2.13)	(1.50)	(0.22)	(0.37)	(1.38)	(2.95)	(1.00)	(2.01)	(1.12)	(1.00)	(1.02)
	22V6H003-SOG	Vee	3/8	3.2	129	63.5	38	5.6	9.5	35	75	25.4	51	28.5	25.4	25.9
	22V6H083-SOG	Reg		(0.125)	(5.08)	(2.50)	(1.50)	(0.22)	(0.37)	(1.38)	(2.95)	(1.00)	(2.01)	(1.12)	(1.00)	(1.02)
	22V9H003-SOG	Vee	9/16	3.2	138.5	72.9	39.5	5.6	9.5	35	75	33.5	67	28.5	25.4	39.1
	22V9H083-SOG	Reg		(0.125)	(5.45)	(2.87)	(1.56)	(0.22)	(0.37)	(1.38)	(2.95)	(1.32)	(2.64)	(1.12)	(1.00)	(1.54)
3方向/1方向加圧																
	22V4H004-SOG	Vee	1/4	2.3	126	51	28.5	5.6	9.5	35	75	25.4	51		25.4	25.9
	22V4H084-SOG	Reg		(0.094)	(4.96)	(2.01)	(1.12)	(0.22)	(0.37)	(1.38)	(2.95)	(1.00)	(2.01)		(1.00)	(1.02)
	22V6H004-SOG	Vee	3/8	3.2	121	56	28.5	5.6	9.5	35	75	25.4	51		25.4	25.9
	22V6H084-SOG	Reg		(0.125)	(4.76)	(2.20)	(1.12)	(0.22)	(0.37)	(1.38)	(2.95)	(1.00)	(2.01)		(1.00)	(1.02)
	22V9H004-SOG	Vee	9/16	3.2	127	62	28.5	5.6	9.5	35	75	33.5	67		25.4	39.1
	22V9H084-SOG	Reg		(0.125)	(5.00)	(2.44)	(1.12)	(0.22)	(0.37)	(1.38)	(2.95)	(1.32)	(2.64)		(1.00)	(1.54)
3方向/2ステム																
	22V4H005-SOG	Vee	1/4	2.3	209	78	39.1	5.6	9.5	35	75	25.4	51	28.5	25.4	25.9
	22V4H085-SOG	Reg		(0.094)	(8.23)	(3.07)	(1.54)	(0.22)	(0.37)	(1.38)	(2.95)	(1.00)	(2.01)	(1.12)	(1.00)	(1.02)
	22V6H005-SOG	Vee	3/8	3.2	213	82.5	40.9	5.6	9.5	35	75	25.4	51	28.5	25.4	25.9
	22V6H085-SOG	Reg		(0.125)	(8.39)	(3.25)	(1.61)	(0.22)	(0.37)	(1.38)	(2.95)	(1.00)	(2.01)	(1.12)	(1.00)	(1.02)
	22V9H005-SOG	Vee	9/16	3.2	226	95	47.8	5.6	9.5	35	75	33.5	67	28.5	25.4	39.1
	22V9H085-SOG	Reg		(0.125)	(8.90)	(3.74)	(1.88)	(0.22)	(0.37)	(1.38)	(2.95)	(1.32)	(2.64)	(1.12)	(1.00)	(1.54)
2方向アングル/交換可能なシート付き																
	22V4H802-SOG	Vee	1/4	2.3	126	60.5	28.5	5.6	9.5	35	75	25.4	51		25.4	25.9
	22V4H882-SOG	Reg		(0.094)	(4.96)	(2.38)	(1.12)	(0.22)	(0.37)	(1.38)	(2.95)	(1.00)	(2.01)		(1.00)	(1.02)
	22V6H802-SOG	Vee	3/8	3.2	126	60.5	28.5	5.6	9.5	35	75	25.4	51		25.4	25.9
	22V6H882-SOG	Reg		(0.125)	(4.96)	(2.38)	(1.12)	(0.22)	(0.37)	(1.38)	(2.95)	(1.00)	(2.01)		(1.00)	(1.02)
	22V9H802-SOG	Vee	9/16	3.2	127	62	30	5.6	9.5	35	75	33.5	57		25.4	39.1
	22V9H882-SOG	Reg		(0.125)	(5.00)	(2.44)	(1.18)	(0.22)	(0.37)	(1.38)	(2.95)	(1.32)	(2.64)		(1.00)	(1.54)

G-パネル取り付けねじ山サイズ10-24 UNC (ねじは含まれます)。すべての寸法は参照用であり、変更される可能性があります。

すべての技術及び寸法仕様は変更される場合があります。販売されるすべての製品及びサービスには、当社の責任の制限を含むすべての販売の一般契約条件が適用されます。

サワーガス高圧バルブ - 30Vシリーズ

» Pressures to 207 MPa/207 MPa/30,000 psi

注文情報

代表的なカタログ番号:
30V4H071-SOG



サワーガスバルブ

Maximatorサワーガスバルブは、H2Sが存在する石油及びガスサービス用に設計されています。すべての加圧部材質は、NACE MR0175に準拠した焼鈍した316ステンレス鋼です。メタルタッチシールを備えたこれらのニードルバルブは、過酷な動作条件の下でも高いレベルの安全性と信頼性を備えています。これらのバルブは、気体と液体の両方で使用できます。

広範囲に文書化されたデータ(バッチ番号、最大圧力、材質番号、タイプ指定)により、トレーサビリティが保証されます。特に明記されていない限り、すべてのサワーガスバルブにはカラーとグラウンドが付属しています。

30 V バルブシリーズ	4H 接続サイズ	07 ステムタイプ	1 ボディパターン	SOG- サワーガス	
30 V	4H - 1/4"	00 - 1ピース回転Veeステム	1 - 2方向ストレート	SOGW0-	
	6H - 3/8"	01 - 1ピース回転レギュレーティングステム	2 - 2方向アングル	サワーガス	
	9H - 9/16"		07 - 無回転Veeステム (遮断)	3 - 3方向/2方向加圧	(グラウンドと
			08 - 無回転レギュレーティングステム (調整と遮断のためのテーパチップ)	4 - 3方向/1方向加圧	カラーなし)
			80 - 交換可能なシート付き1ピースVEEステム	5 - 3方向/2ステム	
			81 - 交換可能なシート付き 1ピースレギュレーティングステム		

外径 mm (in.)	接続 タイプ	オリフィス径 mm (in.)	定格 Cv*	定格圧力 @定格温度 MPa (psi)**
6.35 (1/4)	4HF	1.6 (0.062)	0.08	207 (30,000)
9.53 (3/8)	6HF	1.6 (0.062)	0.09	207 (30,000)
14.30 (9/16)	9HF	2.0 (0.078)	0.14	207 (30,000)

リペアキットとバルブ本体については、MAXIMATORの担当者にお問い合わせください。適切なメンテナンス手順については、技術セクションを参照してください。

* 表示されているCv値は、2方向ストレートV型ステムバルブの場合です。2方向のアングル型の場合、Cv値を50%増やします。流量係数の参照曲線については、技術情報の章を参照してください。

** 圧力/温度定格チャートについては、技術情報の11-2ページを参照してください。

バルブパターン	カタログ 番号	ステム タイプ	外径 in.	オリフィス mm (in.)	寸法 mm (in.)										取付穴 直径	ブロック 厚さ
					A	B	C	D	E	F	H	I	J	K		
2方向ストレート																
	30V4H001-SOG	Vee	1/4	1.6	118.6	54.1	43	5.6	9.5	35	75	33.5	51		25.4	25.9
	30V4H081-SOG	Reg		(0.062)	(4.67)	(2.13)	(1.96)	(0.22)	(0.37)	(1.38)	(2.95)	(1.32)	(2.01)		(1.00)	(1.02)
	30V6H001-SOG	Vee	3/8	1.6	122	56.9	43	5.6	9.5	35	75	33.5	51		25.4	25.9
	30V6H081-SOG	Reg		(0.062)	(4.80)	(2.24)	(1.96)	(0.22)	(0.37)	(1.38)	(2.95)	(1.32)	(2.01)		(1.00)	(1.02)
	30V9H001-SOG	Vee	9/16	2	128	63.5	44.5	5.6	9.5	35	75	33	57		25.4	39.1
	30V9H081-SOG	Reg		(0.078)	(5.04)	(2.50)	(1.75)	(0.22)	(0.37)	(1.38)	(2.95)	(1.30)	(2.64)		(1.00)	(1.54)
2方向アングル																
	30V4H002-SOG	Vee	1/4	1.6	126	60.5	34	5.6	9.5	35	75	25.4	51		25.4	25.9
	30V4H082-SOG	Reg		(0.062)	(4.96)	(2.38)	(1.34)	(0.22)	(0.37)	(1.38)	(2.95)	(1.00)	(2.01)		(1.00)	(1.02)
	30V6H002-SOG	Vee	3/8	1.6	131	66.5	33.5	5.6	9.5	35	75	25.4	51		25.4	25.9
	30V6H082-SOG	Reg		(0.062)	(5.16)	(2.62)	(1.32)	(0.22)	(0.37)	(1.38)	(2.95)	(1.00)	(2.01)		(1.00)	(1.02)
	30V9H002-SOG	Vee	9/16	2	136	71.1	33.5	5.6	9.5	35	75	33.5	57		25.4	39.1
	30V9H082-SOG	Reg		(0.078)	(5.35)	(2.80)	(1.32)	(0.22)	(0.37)	(1.38)	(2.95)	(1.32)	(2.64)		(1.00)	(1.54)
3方向/2方向加圧																
	30V4H003-SOG	Vee	1/4	1.6	126	60.5	43	5.6	9.5	35	75	25.4	51	33.5	25.4	25.9
	30V4H083-SOG	Reg		(0.062)	(4.96)	(2.38)	(1.69)	(0.22)	(0.37)	(1.38)	(2.95)	(1.00)	(2.01)	(1.32)	(1.00)	(1.02)
	30V6H003-SOG	Vee	3/8	1.6	134.9	70.1	43	5.6	9.5	35	75	25.4	51	33.5	25.4	25.9
	30V6H083-SOG	Reg		(0.062)	(5.31)	(2.76)	(1.69)	(0.22)	(0.37)	(1.38)	(2.95)	(1.00)	(2.01)	(1.32)	(1.00)	(1.02)
	30V9H003-SOG	Vee	9/16	2	145	80	44.5	5.6	9.5	35	75	33.5	67	33	25.4	39.1
	30V9H083-SOG	Reg		(0.078)	(5.71)	(3.15)	(1.75)	(0.22)	(0.37)	(1.38)	(2.95)	(1.32)	(2.64)	(1.30)	(1.00)	(1.54)
3方向/1方向加圧																
	30V4H004-SOG	Vee	1/4	1.6	126	60.5	33.5	5.6	9.5	35	75	25.4	51		25.4	25.9
	30V4H084-SOG	Reg		(0.062)	(4.96)	(2.38)	(1.32)	(0.22)	(0.37)	(1.38)	(2.95)	(1.00)	(2.01)		(1.00)	(1.02)
	30V6H004-SOG	Vee	3/8	1.6	131	66.5	33.5	5.6	9.5	35	75	25.4	51		25.4	25.9
	30V6H084-SOG	Reg		(0.062)	(5.16)	(2.62)	(1.32)	(0.22)	(0.37)	(1.38)	(2.95)	(1.00)	(2.01)		(1.00)	(1.02)
	30V9H004-SOG	Vee	9/16	2	136	71.1	33.5	5.6	9.5	35	75	33.5	67		25.4	39.1
	30V9H084-SOG	Reg		(0.078)	(5.35)	(2.80)	(1.32)	(0.22)	(0.37)	(1.38)	(2.95)	(1.32)	(2.64)		(1.00)	(1.54)
3方向/2ステム																
	30V4H005-SOG	Vee	1/4	1.6	217.4	87.4	43.7	5.6	9.5	35	75	25.4	51	33.5	25.4	25.9
	30V4H085-SOG	Reg		(0.062)	(8.56)	(3.44)	(1.72)	(0.22)	(0.37)	(1.38)	(2.95)	(1.00)	(2.01)	(1.32)	(1.00)	(1.02)
	30V6H005-SOG	Vee	3/8	1.6	217.4	95.5	48	5.6	9.5	35	75	25.4	51	33.5	25.4	25.9
	30V6H085-SOG	Reg		(0.062)	(8.56)	(3.76)	(1.89)	(0.22)	(0.37)	(1.38)	(2.95)	(1.00)	(2.01)	(1.32)	(1.00)	(1.02)
	30V9H005-SOG	Vee	9/16	2	235	105	52.6	5.6	9.5	35	75	33.5	67	33	25.4	39.1
	30V9H085-SOG	Reg		(0.078)	(9.25)	(4.13)	(2.07)	(0.22)	(0.37)	(1.38)	(2.95)	(1.32)	(2.64)	(1.30)	(1.00)	(1.54)
2方向アングル/交換可能なシート付き																
	30V4H802-SOG	Vee	1/4	1.6	131	66.5	33.5	5.6	9.5	35	75	25.4	51		25.4	25.9
	30V4H882-SOG	Reg		(0.062)	(5.16)	(2.62)	(1.32)	(0.22)	(0.37)	(1.38)	(2.95)	(1.00)	(2.01)		(1.00)	(1.02)
	30V6H802-SOG	Vee	3/8	1.6	131	66.5	33.5	5.6	9.5	35	75	25.4	51		25.4	25.9
	30V6H882-SOG	Reg		(0.062)	(5.16)	(2.62)	(1.32)	(0.22)	(0.37)	(1.38)	(2.95)	(1.00)	(2.01)		(1.00)	(1.02)
	30V9H802-SOG	Vee	9/16	2	131	66.5	33.5	5.6	9.5	35	75	33.5	57		25.4	39.1
	30V9H882-SOG	Reg		(0.078)	(5.16)	(2.62)	(1.32)	(0.22)	(0.37)	(1.38)	(2.95)	(1.32)	(2.64)		(1.00)	(1.54)

G-パネル取り付けねじ山サイズ10-24 UNC (ねじは含まれます)。すべての寸法は参照用であり、変更される可能性があります。

すべての技術及び寸法仕様は変更される場合があります。販売されるすべての製品及びサービスには、当社の責任の制限を含むすべての販売の一般契約条件が適用されます。

サワーガス高圧フィッティング

» Pressures to 207 MPa/207 MPa/30,000 psi

サワーガスフィッティング

Maximatorサワーガスフィッティングは、H2Sが存在する石油及びガスサービス用に設計されています。すべての加圧部材質は、NACE MR0175に準拠した焼鈍した316ステンレス鋼です。すべての高圧フィッティングは、コーン&スレッド式接続です。取り付け穴は、すべてのエルボ、ティー、及びクロスに標準装備されています。



チューブ外径	グラウンド	カラー	プラグ	キャップ
1/4	30G4H-SOG	30C4H-SOG	30P4H-SOG	30TC4H-SOG
3/8	30G6H-SOG	30C6H-SOG	30P6H-SOG	30TC6H-SOG
9/16	30G9H-SOG	30C9H-SOG	30P9H-SOG	30TC9H-SOG

接続コンポーネント

すべての高圧フィッティングには、グラウンドとカラーが付属しています。接続コンポーネントの個別注文については、隣接するチャートを参照してください。プラグ使用時はカラーは不要です。

フィッティングパターン	カタログ番号	接続タイプ	外径 チューブ in.	オリフィス mm (in.)	寸法 mm (in.)							ブロック 厚さ
					A	B	C	D	E	F	G	
エルボ												
	30L4H-SOG	4HF	1/4	2.3 (0.094)	22.6 (0.89)	25.9 (1.02)	39.1 (1.54)	16 (0.63)	11.7 (0.46)	16.5 (0.65)	5.6 (0.22)	25.9 (1.02)
	30L6H-SOG	6HF	3/8	3.2 (0.125)	32 (1.26)	38.1 (1.50)	51 (2.01)	24.9 (0.98)	18.3 (0.72)	17.5 (0.69)	6.6 (0.26)	25.9 (1.02)
	30L9H-SOG	9HF	9/16	4.8 (0.188)	48 (1.89)	48 (1.89)	67 (2.64)	28 (1.10)	21.1 (0.83)	23.9 (0.94)	8.4 (0.33)	39.1 (1.54)
ティー												
	30T4H-SOG	4HF	1/4	2.3 (0.094)	25.4 (1.00)	32 (1.26)	51 (2.01)	22.6 (0.89)	11.7 (0.46)	33 (1.30)	5.6 (0.22)	25.9 (1.02)
	30T6H-SOG	6HF	3/8	3.2 (0.125)	25.4 (1.00)	39.9 (1.57)	51 (2.01)	26.9 (1.06)	18.3 (0.72)	35 (1.38)	6.6 (0.26)	25.9 (1.02)
	30T9H-SOG	9HF	9/16	4.8 (0.188)	33.5 (1.32)	54.1 (2.13)	67 (2.64)	35 (1.38)	21.1 (0.83)	48 (1.89)	8.4 (0.33)	39.1 (1.54)

圧力/温度定格チャートについては、技術情報の11-2ページを参照してください。すべての寸法は参照用であり、変更される可能性があります。

フィッティングパターン	カタログ 番号	接続 タイプ	外径 チューブ in.	オリフィス mm (in.)	寸法 mm (in.)							ブロック 厚さ
					A	B	C	D	E	F	G	
クロス												
	30X4H-SOG	4HF	1/4	2.3 (0.094)	25.4 (1.00)	32 (1.26)	51.1 (2.01)	16 (0.63)	11.7 (0.46)	33 (1.30)	5.6 (0.22)	25.9 (1.02)
	30X6H-SOG	6HF	3/8	3.2 (0.125)	25.4 (1.00)	54.1 (2.13)	51.1 (2.01)	27 (1.06)	18.3 (0.72)	35 (1.38)	6.6 (0.26)	25.9 (1.02)
	30X9H-SOG	9HF	9/16	4.8 (0.188)	33.5 (1.32)	70.1 (2.76)	67 (2.64)	35 (1.38)	21.1 (0.83)	48 (1.89)	8.4 (0.33)	39.1 (1.54)
ストレートカップリング/ユニオンカップリング												
	30F4H-SOG	4HF	1/4	2.3 (0.094)	35 (1.38)	27 (1.06)	Straight Coupling					
	30UF4H-SOG						Union Coupling					
	30F6H-SOG	6HF	3/8	3.2 (0.125)	45 (1.77)	27 (1.06)	Straight Coupling					
	30UF6H-SOG						Union Coupling					
	30F9H-SOG	9HF	9/16	4.8 (0.188)	55.6 (2.19)	36.6 (1.44)	Straight Coupling					
	30UF9H-SOG						Union Coupling					
バルクヘッドカップリング												
	30BF4H-SOG	4HF	1/4	2.3 (0.094)	48 (1.89)	27 (1.06)	27 (1.06)	23.9 (0.94)	4 (0.16)			
	30BF6H-SOG	6HF	3/8	3.2 (0.125)	60.5 (2.38)	36.5 (1.44)	36.5 (1.44)	28.5 (1.12)	8.9 (0.35)			
	30BF9H-SOG	9HF	9/16	4.8 (0.188)	70.1 (2.76)	41.3 (1.63)	41.3 (1.63)	36.3 (1.43)	17 (0.67)			

すべての寸法は参照用であり、変更される可能性があります。
 圧力/温度定格チャートについては、技術情報の11-2ページを参照してください。

サワーガスチェックバルブ

» Pressures to 207 MPa/207 MPa/30,000 psi

Oリングチェックバルブ

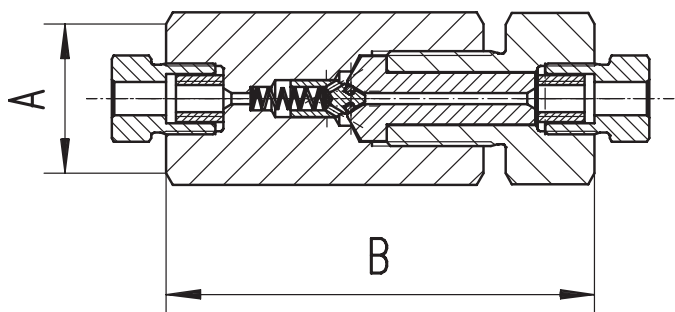
Maximator Oリングチェックバルブは、高品質の方向性フロー制御と、液体とガスのバブルタイトシャットオフを提供します。すべてのチェックバルブには、グランドとカラーが付属しています。これらのチェックバルブは、圧力リリーフ装置としては使用できません。開放圧力は約0.15 MPa(20 psi)です。

» 材質:

ボディ、カバー、ポペット、カバーグランド: 316ステンレス鋼
焼きなまし

ばね: インコネルX-750

Oリング: FKM [-20°C ~ 200°C (-4°F ~ 392°F)]



ボールチェックバルブ

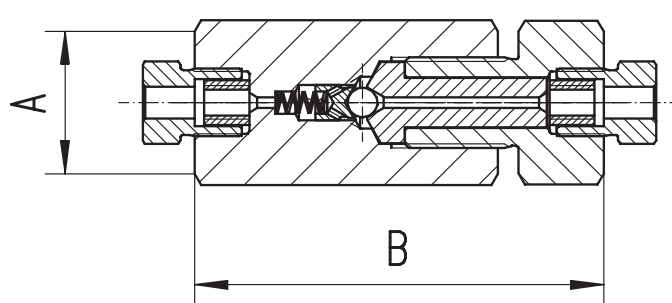
Maximator パイプボールチェックバルブは、バブルタイトシャットオフの必要がない逆流を防止します。350°C (660°F) まで作動するように設計されています。これらのチェックバルブは、圧力リリーフ装置としては使用できません。開放圧力は約0.15 MPa(20 psi)です。

» 材質:

ボディ、カバー、ポペット、カバーグランド: 316系ステンレス鋼
焼きなまし

ボール: 316系ステンレス鋼焼きなまし

ばね: インコネルX-750



カタログ番号	接続タイプ	圧力 定格 MPa (psi)	オリフィス mm (in.)	定格 (Cv)	寸法 mm (in.)	
					A (二面幅)	B
Oリングチェックバルブ						
300C4H-SOG	4HF	207 (30,000)	2.3 (0.094)	0.15	30.2 (1.19)	86.4 (3.40)
300C6H-SOG	6HF	207 (30,000)	3.2 (0.125)	0.28	30.2 (1.19)	96.8 (3.81)
300C9H-SOG	9HF	207 (30,000)	4.8 (0.188)	0.63	41.4 (1.63)	117.1 (4.61)
ボールチェックバルブ						
30BC4H-SOG	4HF	207 (30,000)	2.3 (0.094)	0.15	30.2 (1.19)	86.4 (3.40)
30BC6H-SOG	6HF	207 (30,000)	3.2 (0.125)	0.28	30.2 (1.19)	96.8 (3.81)
30BC9H-SOG	9HF	207 (30,000)	4.8 (0.188)	0.63	41.4 (1.63)	117.1 (4.61)

注意: チェックバルブの適切な機能を保証するために、Oリングの定期的な点検が必要です。

Oリングは、テストで十分な耐用年数を示していますが、使用条件が異なると、サイクル及び保管寿命にばらつきが生じる可能性があります。

すべての寸法は参照用であり、変更される可能性があります。

すべての技術及び寸法仕様は変更される場合があります。販売されるすべての製品及びサービスには、当社の責任の制限を含むすべての販売の一般契約条件が適用されます。

サワーガスラインフィルタ

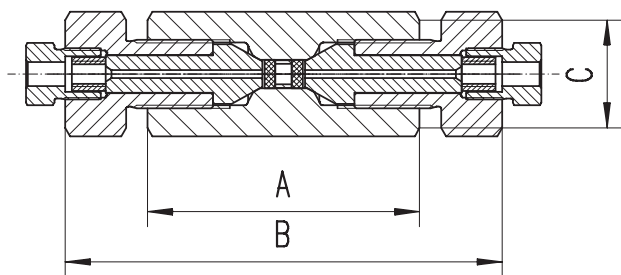
» Pressures to 207 MPa/207 MPa/30,000 psi

デュアルディスクラインフィルタ

Maximatorデュアルディスクラインフィルタは、高圧システムでプロセス流体を濾過します。最初に粗い1次ディスクで大きな粒子を取り除き、2次ディスクがより小さなミクロン粒子のろ過を行います。フィルタエレメントは、亀裂、剥離、破裂することなく圧力サージに耐えるように設計されています。フィルタエレメントは標準で次のミクロンサイズで提供されます：5/8、8/30、30/56 (2次/1次)。フィルタの定格温度は、-50°C~350°C (-60°F~660°F) です。すべてのラインフィルタには、グランドとカラーが付属しています。

» 材質:

ボディ、カバー、カバーグランド: 316シリーズステンレス鋼
エレメント: 316シリーズステンレス鋼

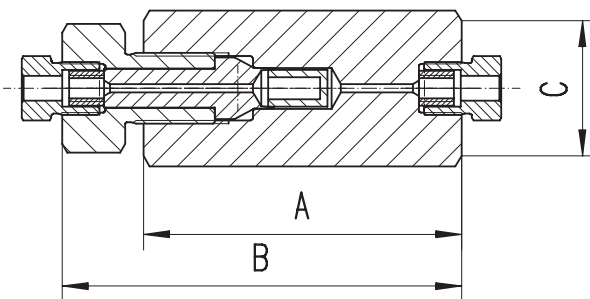


カップ型ラインフィルタ

Maximatorカップ型ラインフィルタは大きな濾過面と単一のミクロンサイズのエレメントが望ましい場合に使用されます。ディスクタイプフィルタと比較して濾過表面積が6倍に増加し、圧力損失が低くより高い流量、より長いエレメントの交換間隔を可能にします。フィルタエレメントは標準で5、30、または56ミクロンのサイズがあり、簡単に交換できます。フィルタの定格温度は-50°C~350°C (-60°F~660°F) です。すべてのラインフィルタには、グランドとカラーが付属しています。

» 材質:

ボディ、カバー、カバーグランド: 316シリーズステンレス鋼
エレメント: 316シリーズステンレス鋼



カタログ番号	圧力 定格 MPa (psi)	オリフィス mm (in.)	ろ過度 μm	接続 タイプ	ろ過面積 mm^2 (in. ²)	寸法 mm (in.)		
						A	B	C (二面幅)
デュアルディスクラインフィルタ								
30DF4H-5/8-SOG	207 (30,000)	2.3 (0.094)	5/8	4HF	50 (0.07)	76 (2.99)	121.9 (4.8)	30.2 (1.19)
30DF4H-8/30-SOG			8/30					
30DF4H-30/56-SOG			30/56					
30DF6H-5/8-SOG	207 (30,000)	3.2 (0.125)	5/8	6HF	50 (0.07)	76 (2.99)	134.4 (5.29)	30.2 (1.19)
30DF6H-8/30-SOG			8/30					
30DF6H-30/56-SOG			30/56					
30DF9H-5/8-SOG	207 (30,000)	4.8 (0.188)	5/8	9HF	95 (0.15)	86.1 (3.39)	146 (5.75)	36.6 (1.44)
30DF9H-8/30-SOG			8/30					
30DF9H-30/56-SOG			30/56					
カップ型ラインフィルタ								
30CF4H-5-SOG	207 (30,000)	2.3 (0.094)	5	4HF	530 (0.82)	86.1 (3.39)	108 (4.25)	36.6 (1.44)
30CF4H-30-SOG			30					
30CF4H-56-SOG			56					
30CF6H-5-SOG	207 (30,000)	3.2 (0.125)	5	6HF	530 (0.82)	86.1 (3.39)	112.8 (4.44)	36.6 (1.44)
30CF6H-30-SOG			30					
30CF6H-56-SOG			56					
30CF9H-5-SOG	207 (30,000)	4.8 (0.188)	5	9HF	530 (0.82)	103.1 (4.06)	134.1 (5.28)	41.3 (1.63)
30CF9H-30-SOG			30					
30CF9H-56-SOG			56					

高圧システムに入るすべての流体を完全に洗浄されることを推奨します。

Maximatorフィルタは、少量のプロセス粒子を除去するように設計されています。フィルタエレメントの差圧は、6.9 MPa(1000 psi)を超えてはなりません。すべての寸法は参照用であり、変更される可能性があります。

すべての技術及び寸法仕様は変更される場合があります。販売されるすべての製品及びサービスには、当社の責任の制限を含むすべての販売の一般契約条件が適用されます。

サワーガスアダプタ&カップリング

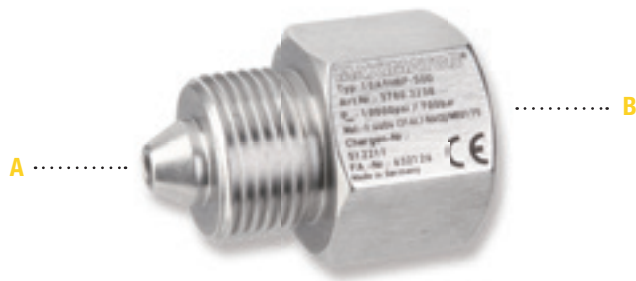
»アダプタ(オス/メス)

アダプタ(オス/メス)

Maximatorサワーガスアダプター&カップリングは、H2Sが存在するさまざまな圧力接続を結合するように設計されています。すべてのアダプターは、NACE MR0175仕様に適合する焼なましされた316ステンレス鋼材料でできています。

»説明:

アダプタのオス接続を「A」列で見つけ、アダプタのメス接続を「B」列で探します。2つの列の交点に適切なカタログ番号があります。



チューブ 外径 in.	オス接続 A		メス接続 B		
	接続 タイプ	最大 圧力 MPa (psi)*	メス高圧 / 207 MPa (30,000 psi)		
			1/4" 4H	3/8" 6H	9/16" 9H
高圧オス					
1/4	4H	207 (30,000)		30A4H6H-SOG	30A4H9H-SOG
3/8	6H	207 (30,000)	30A6H4H-SOG		30A6H9H-SOG
9/16	9H	207 (30,000)	30A9H4H-SOG	30A9H6H-SOG	
パイプオス					
1/8	NPT	70 (10,000)	10A2P4H-SOG	10A2P6H-SOG	10A2P9H-SOG
1/4	NPT	70 (10,000)	10A4P4H-SOG	10A4P6H-SOG	10A4P9H-SOG
3/8	NPT	70 (10,000)	10A6P4H-SOG	10A6P6H-SOG	10A6P9H-SOG
1/2	NPT	70 (10,000)	10A8P4H-SOG	10A8P6H-SOG	10A8P9H-SOG
3/4	NPT	70 (10,000)	10A12P4H-SOG	10A12P6H-SOG	10A12P9H-SOG
1	NPT	70 (10,000)	10A16P4H-SOG	10A16P6H-SOG	10A16P9H-SOG
BSPオス					
1/8	BSP	70 (10,000)	10A2B4H-SOG	10A2B6H-SOG	10A2B9H-SOG
1/4	BSP	70 (10,000)	10A4B4H-SOG	10A4B6H-SOG	10A4B9H-SOG
3/8	BSP	70 (10,000)	10A6B4H-SOG	10A6B6H-SOG	10A6B9H-SOG
1/2	BSP	70 (10,000)	10A8B4H-SOG	10A8B6H-SOG	10A8B9H-SOG
3/4	BSP	70 (10,000)	10A12B4H-SOG	10A12B6H-SOG	10A12B9H-SOG
1	BSP	70 (10,000)	10A16B4H-SOG	10A16B6H-SOG	10A16B9H-SOG

*アダプタの圧力定格は、フィッティングの最低定格接続の値です。

注: すべてのMaximatorアダプタは、1ピースが標準です。2ピースのアダプターは、上記の部品番号の後に-2Pを追加することで入手できます。どちらのデザインも長さも同じで、相互に交換可能です。

すべての技術及び寸法仕様は変更される場合があります。販売されるすべての製品及びサービスには、当社の責任の制限を含むすべての販売の一般契約条件が適用されます。

チューブ 外径 in.	オス接続 A		メス接続 B メスパイプ / 70 MPa (10,000 psi)					
	接続 タイプ	最大 圧力 MPa (psi)*	1/8" NPT	1/4" NPT	3/8" NPT	1/2" NPT	3/4" NPT	1" NPT
高圧オス								
1/4	4H	207 (30,000)	10A4H2P-SOG	10A4H4P-SOG	10A4H6P-SOG	10A4H8P-SOG	10A4H12P-SOG	10A4H16P-SOG
3/8	6H	207 (30,000)	10A6H2P-SOG	10A6H4P-SOG	10A6H6P-SOG	10A6H8P-SOG	10A6H12P-SOG	10A6H16P-SOG
9/16	9H	207 (30,000)	10A9H2P-SOG	10A9H4P-SOG	10A9H6P-SOG	10A9H8P-SOG	10A9H12P-SOG	10A9H16P-SOG

チューブ 外径 in.	オス接続 A		メス接続 B メスBSP / 70 MPa (10,000 psi)					
	接続 タイプ	最大 圧力 MPa (psi)*	1/8" BSP	1/4" BSP	3/8" BSP	1/2" BSP	3/4" BSP	1" BSP
高圧オス								
1/4	4H	207 (30,000)	10A4H2B-SOG	10A4H4B-SOG	10A4H6B-SOG	10A4H8B-SOG	10A4H12B-SOG	10A4H16B-SOG
3/8	6H	207 (30,000)	10A6H2B-SOG	10A6H4B-SOG	10A6H6B-SOG	10A6H8B-SOG	10A6H12B-SOG	10A6H16B-SOG
9/16	9H	207 (30,000)	10A6H2B-SOG	10A6H4B-SOG	10A6H6B-SOG	10A6H8B-SOG	10A6H12B-SOG	10A6H16B-SOG

*アダプタの圧力定格は、フィッティングの最低定格接続の値です。

サワーガスアダプタ&カップリング

» カップリング (メス/メス)

カップリング (メス/メス)

Maximatorサワーガスアダプター&カップリングは、H2Sが存在するさまざまな圧力接続を結合するように設計されています。すべてのアダプターは、NACE MR0175仕様に適合する焼なましされた316ステンレス鋼材料でできています。



メス接続 A			メス接続 B メス高圧 / 207 MPa (30,000 psi)		
チューブ 外径 in.	接続 タイプ	最大 圧力 MPa (psi)*	1/4" 4H	3/8" 6H	9/16" 9H
高圧メス					
1/4	4H	207 (30,000)	30F4H-SOG	30F4H6H-SOG	30F4H9H-SOG
3/8	6H	207 (30,000)		30F6H-SOG	30F6H9H-SOG
9/16	9H	207 (30,000)			30F9H-SOG

メス接続 A			メス接続 B メスパイプ / 70 MPa (10,000 psi)					
チューブ 外径 in.	接続 タイプ	最大 圧力 MPa (psi)*	1/8" NPT	1/4" NPT	3/8" NPT	1/2" NPT	3/4" NPT	1" NPT
高圧メス								
1/4	4H	207 (30,000)	10F4H2P-SOG	10F4H4P-SOG	10F4H6P-SOG	10F4H8P-SOG	10F4H12P-SOG	10F4H16P-SOG
3/8	6H	207 (30,000)	10F6H2P-SOG	10F6H4P-SOG	10F6H6P-SOG	10F6H8P-SOG	10F6H12P-SOG	10F6H16P-SOG
9/16	9H	207 (30,000)	10F9H2P-SOG	10F9H4P-SOG	10F9H6P-SOG	10F9H8P-SOG	10F9H12P-SOG	10F9H16P-SOG

メス接続 A			メス接続 B メスBSP / 70 MPa (10,000 psi)					
チューブ 外径 in.	接続 タイプ	最大 圧力 MPa (psi)*	1/8" BSP	1/4" BSP	3/8" BSP	1/2" BSP	3/4" BSP	1" BSP
高圧メス								
1/4	4H	207 (30,000)	10F4H2B-SOG	10F4H4B-SOG	10F4H6B-SOG	10F4H8B-SOG	10F4H12B-SOG	10F4H16B-SOG
3/8	6H	207 (30,000)	10F6H2B-SOG	10F6H4B-SOG	10F6H6B-SOG	10F6H8B-SOG	10F6H12B-SOG	10F6H16B-SOG
9/16	9H	207 (30,000)	10F9H2B-SOG	10F9H4B-SOG	10F9H6B-SOG	10F9H8B-SOG	10F9H12B-SOG	10F9H16B-SOG

*アダプタの圧力定格は、フィッティングの最低定格接続の値です。

すべての技術及び寸法仕様は変更される場合があります。販売されるすべての製品及びサービスには、当社の責任の制限を含むすべての販売の一般契約条件が適用されます。

サワーガスアダプタ&カップリング

»アダプタ(オス/オス)

アダプタ(オス/オス)

Maximatorアダプタ(オス/オス)を使用すると、2つの異なるサイズやタイプのチューブまたはパイプのメス接続を結合できます。



チューブ 外径 in.	オス接続 A 接続 タイプ	最大 圧力 MPa (psi)*	オス接続 B オス高圧 / 207 MPa (30,000 psi)		
			1/4" 4H	3/8" 6H	9/16" 9H
高圧メス					
1/4	4H	207 (30,000)	30M4H-SOG	30M4H6H-SOG	30M4H9H-SOG
3/8	6H	207 (30,000)		30M6H-SOG	30M6H9H-SOG
9/16	9H	207 (30,000)			30M9H-SOG

チューブ 外径 in.	オス接続 A 接続 タイプ	最大 圧力 MPa (psi)*	オス接続 B オスパイプ / 70 MPa (10,000 psi)					
			1/8" NPT	1/4" NPT	3/8" NPT	1/2" NPT	3/4" NPT	1" NPT
高圧メス								
1/4	4H	207 (30,000)	10M4H2P-SOG	10M4H4P-SOG	10M4H6P-SOG	10M4H8P-SOG	10M4H12P-SOG	10M4H16P-SOG
3/8	6H	207 (30,000)	10M6H2P-SOG	10M6H4P-SOG	10M6H6P-SOG	10M6H8P-SOG	10M6H12P-SOG	10M6H16P-SOG
9/16	9H	207 (30,000)	10M9H2P-SOG	10M9H4P-SOG	10M9H6P-SOG	10M9H8P-SOG	10M9H12P-SOG	10M9H16P-SOG

チューブ 外径 in.	オス接続 A 接続 タイプ	最大 圧力 MPa (psi)*	オス接続 B オスBSP / 70 MPa (10,000 psi)					
			1/8" BSP	1/4" BSP	3/8" BSP	1/2" BSP	3/4" BSP	1" BSP
高圧メス								
1/4	4H	207 (30,000)	10M4H2B-SOG	10M4H4B-SOG	10M4H6B-SOG	10M4H8B-SOG	10M4H12B-SOG	10M4H16B-SOG
3/8	6H	207 (30,000)	10M6H2B-SOG	10M6H4B-SOG	10M6H6B-SOG	10M6H8B-SOG	10M6H12B-SOG	10M6H16B-SOG
9/16	9H	207 (30,000)	10M9H2B-SOG	10M9H4B-SOG	10M9H6B-SOG	10M9H8B-SOG	10M9H12B-SOG	10M9H16B-SOG

*アダプタの圧力定格は、フィッティングの最低定格接続の値です。

すべての技術及び寸法仕様は変更される場合があります。販売されるすべての製品及びサービスには、当社の責任の制限を含むすべての販売の一般契約条件が適用されます。

サワーガス高圧チューブ

» Pressures to 207 MPa/207 MPa/30,000 psi

サワーガスチューブ

Maximatorサワーガス高圧チューブはH₂Sが存在する石油及びガスサービス用に設計されています。すべてのチューブは、焼なましされたシームレスな316ステンレス鋼材料で、NACE MR0175に準拠しています。

このチューブは、厳格な製造及び品質管理の基準と検査に基づいて製造されており、高圧コーン及びねじ接続の要件に適合する寸法公差があります。



チューブ寸法公差

標準チューブ外径 mm (in.)	外径公差 mm (in.)
6.35 (1/4)	6.299 / 6.172 (0.248 / 0.243)
9.53 (3/8)	9.398 / 9.271 (0.370 / 0.365)
14.29 (9/16)	14.147 / 14.021 (0.557 / 0.552)

カタログ番号	チューブ 材質	適合 接続 タイプ	チューブ寸法 mm (in.)		使用圧力 MPa (psi)				
			外径	内径	-198°C to 37°C (-325°F to 100°F)	93°C (200°F)	204°C (400°F)	315°C (600°F)	426°C (800°F)
30TU4H-316-SOG	316SS	4HF	6.35 (1/4)	2.11 (0.083)	207 (30,000)	185 (27,000)	170 (24,900)	160 (22,800)	150 (21,600)
30TU6H-316-SOG	316SS	6HF	9.53 (3/8)	3.20 (0.125)	207 (30,000)	185 (27,000)	170 (24,900)	160 (22,800)	150 (21,600)
30TU9H-316-SOG	316SS	9HF	14.29 (9/16)	4.77 (0.188)	207 (30,000)	185 (27,000)	170 (24,900)	160 (22,800)	150 (21,600)

すべての寸法は参照用であり、変更される可能性があります。

サワーガスコーン&スレッドニップル

» Pressures to 207 MPa/207 MPa/30,000 psi

サワーガスコーン&スレッドニップル

Maximatorは、すべての標準的なチューブサイズに対して、さまざまな長さのコーン&スレッド高圧チューブニップルのラインを提供します。

コーン&スレッド高圧チューブニップルは、316ステンレス鋼で入手できます。注文情報については、下の表を参照してください。

特別な長さのコーン&スレッド高圧チューブニップルは、ご要望に応じてご利用いただけます。詳細についてはMaximatorにお問い合わせください。



カタログ番号:316ステンレス鋼 長さ mm (in.)							適合 接続 タイプ	チューブ寸法 mm (in.) at 37°C		使用 圧力 MPa (psi)				
69.85 (2.75")	76.2 (3")	101.6 (4")	152.4 (6")	203.2 (8")	254 (10")	304.8 (12")		外径	内径					
30N4H-2.75- 316-SOG	30N4H-3- 316-SOG	30N4H-4- 316-SOG	30N4H-6- 316-SOG	30N4H-8- 316-SOG	30N4H-10- 316-SOG	30N4H-12- 316-SOG	4HF	1/4	2.11 (0.083)	207 (30,000)				
	30N6H-3- 316-SOG	30N6H-4- 316-SOG	30N6H-6- 316-SOG	30N6H-8- 316-SOG	30N6H-10- 316-SOG	30N6H-12- 316-SOG					6HF	3/8	3.17 (0.125)	207 (30,000)
		30N9H-4- 316-SOG	30N9H-6- 316-SOG	30N9H-8- 316-SOG	30N9H-10- 316-SOG	30N9H-12- 316-SOG								

標準ニップルには、グランドとカラーは付属していません。これらのコンポーネントについては、7-6ページのフィッティングを参照してください。圧力/温度定格チャートについては、隣接する7-14ページのチューブ情報を参照してください。

すべての寸法は参照用であり、変更される可能性があります。