

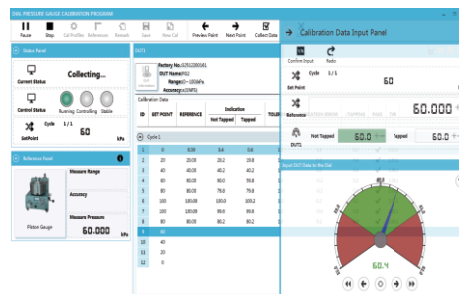
# ソフトウェア

## ACal

Additel ACal は、自動または半自動化圧力校正やラボを管理するために設計された強力なソフトウェアパッケージです。ACal は、圧力校正の自動化機能とラボや資産管理機能を兼ね備えており、校正業務をより容易に、そしてより生産的にすることを支援します。ACal はベーシック、プロフェッショナル、およびネットワークの3種類のバージョンがあります。ACal ベーシックは、資産管理やタスク管理機能をサポートしています。ACal プロフェッショナルはベーシックのすべての機能に自動校正機能を組み合わせたシングルユーザ向けです。そして、ACal ネットワークは、プロフェッショナルバージョンをマルチユーザネットワークプラットフォーム上で稼働します。

### 主な特長

- 複数ユーザとネットワーク環境をサポート
- 校正と資産管理
- 簡単なユーザーインターフェース
- QR コードの読み取りと印刷
- ユーザー定義の許可、アクセスレベル
- テスト構成のプリセット
- 多様な圧力機器の校正が可能
- 複数の機器を同時に校正が可能
- 定期校正の計画とスケジュール
- 校正証明書の管理と作成
- 校正証明書のカスタマイズ



### 仕様

仕様		ACal ネットワーク	ACal プロフェッショナル	ACal ベーシック
ネットワーク機能	データ共有	√	×	×
	複数ユーザー	√	×	×
アップグレード	ACal プロフェッショナルにアップグレード	N/A	N/A	√
	ACal ネットワークにアップグレード	N/A	√	√
対象 DUT	種類	機械式圧力計 デジタルゲージ 圧力伝送器 圧力スイッチ		
	完全自動校正	√	√	×
	校正管理機能	√	√	√
DUT 管理	DUT 情報管理	√	√	√
	校正期限日、リマインダー、スケジュール	√	√	√
参照標準管理	参照標準情報管理	√	√	√
	校正期限日、リマインダー、スケジュール	√	√	√
校正タスク管理	タスクダウンロード	√	√	√
	タスクアップロード	√	√	√

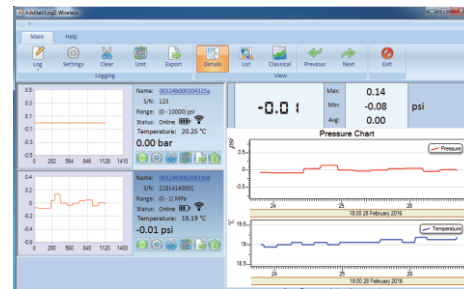
**Acal**

**オーダー情報**

型名	詳細
9530-BASIC	Additel/Acal 自動校正ソフトウェア資産管理機能付き、ベーシック版
9530-BASIC-L1	Additel/Acal 自動校正ソフトウェア資産管理機能付き、ベーシック版追加ライセンス（追加ライセンスご購入前に 9530-BASIC を購入する必要があります。）
9530-PRO	Additel/Acal 自動校正ソフトウェア資産管理機能付き、プロフェッショナル版、シングル PC 用
9530-PRO-L1	Additel/Acal 自動校正ソフトウェア資産管理機能付き、プロフェッショナル版、シングル PC 用追加ライセンス（追加ライセンスご購入前に 9530-PRO を購入する必要があります。）
9530-NET	Additel/Acal 自動校正ソフトウェア資産管理機能付き、ネットワーク版、サーバーインストールと 1 ユーザーライセンスを含む
9530-NET-L1	Additel/Acal 自動校正ソフトウェア資産管理機能付き、ネットワーク版、1 ユーザーライセンスを含む（追加ライセンスご購入前に 9530-NET を購入する必要があります。）

**9502 Additel/Log II & 9503 Additel/Log II Wireless**

Additel/Log II は 681 シリーズデジタル圧力ゲージ、672 デジタル圧力校正器用のリアルタイム・データロギング、グラフィカルソフトウェアです。データはリアルタイムで記録され、ADT681 データロギング機能付きでは、記録された結果はアップロードできます。結果が保存されると圧力と周囲温度が記録された独自形式のレポートにエクスポートされます。それぞれのリアルタイムテストは独自のレコード名でタグが付けられます。



Additel/LogII Wireless は 680W ワイヤレス圧力ゲージ用リアルタイムデータロギング、グラフィカルソフトウェアです。データはリアルタイムで記録され、ゲージの履歴データはアップロードされます。結果はエクセルファイルに保存することができます。結果が保存されると圧力と周囲温度が記載された独自形式のレポートにエクスポートされます。それぞれのリアルタイムテストは独自のレコード名でタグが付けられます。

このソフトウェアは PC にデータを取り込みます。リアルタイム又は保存された圧力測定データを表、またはグラフで表示の選択ができます。

**9500 Additel/Land & Additel/Land Wireless**

Additel 校正器の内部メモリーに保存されたテスト結果を PC にダウンロードしたり、テスト結果をエクセルファイルにエクスポートするときは、Additel/Land ソフトウェアを使用してください。これは無料提供のソフトウェアで [www.additel.com](http://www.additel.com) からダウンロードすることができます。

The screenshot shows the Additel/Land software interface. It features a menu bar (File, Settings, Help) and a toolbar. The main area displays a list of calibrated devices under the heading 'Calibrators'. Each device entry includes an icon, a model number, a serial number, and a firmware version. The devices listed are:

Icon	Model	Serial Number	Firmware Version
	AD7872	2731110023	V02.05
	AD7761	831102000C	APC V02.03
	AD7223A	00000000	DPC V02.32