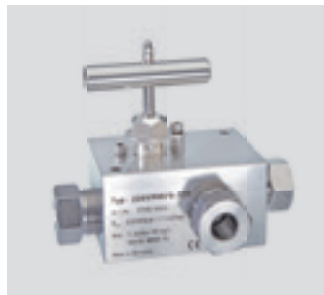


カスタムソリューション



MAXIMATORは、40年以上にわたって高圧機器の設計と製造を行っており、業界で最高水準のサービスを提供し、品質と信頼性で世界的に評価されています。

カスタムソリューション:

- ・ゲージバルブ
- ・ブリードバルブ
- ・ブロック&ブリードバルブ
- ・液圧バルブアクチュエータ
- ・セーフティ&シャットオフマニホールド
- ・サンプリングボトルバルブ
- ・マニホールドバルブ
- ・認証、材料トレーサビリティ、カスタムテスト

注: 組み合わせ製品の場合の圧力定格は、最も低い定格のコンポーネントの圧力となります。

インデックス	ページ:
ゲージバルブ	12-2
ブリードバルブ	12-2
ブロック&ブリードバルブ	12-2
スィベルジョイント	12-3
液圧バルブアクチュエータ	12-3
セーフティ&シャットオフマニホールド	12-3
サンプリングボトルバルブ	12-4
マニホールドバルブ	12-4
認証、材料トレーサビリティ、カスタムテスト	12-4
コンパクト空気圧作動ニードルバルブ	12-5
特殊チェックバルブ - 超臨界流体/高負荷アプリケーション向け	12-5

カスタムソリューション

ゲージバルブ

Maximatorゲージバルブは主に、圧力トランスデューサや圧力計などの機器をプロセスから分離するために使用されます。

MAXIMATORのGVシリーズの定格は、最大250 MPa (**36,000 psi**) です。さらに、サワーガスゲージバルブシリーズは、定格が最大155 MPa (**22,500 psi**) で1/4"、3/8"、9/16"接続が可能です。



ブリードバルブ

MaximatorシリーズBVブリードバルブは、信頼性の高い最大250 MPa (**36,000 psi**) *までの圧力排出用のバルブです。1/8"NPTの排出口があり、一体型の六角構造のため設置が簡単です。

さらに、最大155 MPa (**22,500 psi**) までのサワーガスブリードバルブシリーズも用意しています。



* 記載の定格は閉位置です。開位置での定格は69 MPa (**10,000 psi**) です。

ブロック&ブリードバルブ

MaximatorシリーズBBブロック&ブリードバルブはメタルタッチシールを備え、厳しい動作条件下でも高いレベルの安全性と信頼性を備えています。ブロック&ブリードバルブは、155 MPa (**22,500 psi**) までの圧力計及びトランスミッタのブロック、ブリード、及び校正用のための2ステムマニホールバルブです。

小型バルブパッキンとステム設計により、Maximatorブロック&ブリードバルブは非常にコンパクトで使いやすく、さらに、マニホールスタイルのバルブは、取り付けに必要なフィッティングの数とスペースを削減します。



すべての技術及び寸法仕様は変更される場合があります。販売されるすべての製品及びサービスには、当社の責任の制限を含むすべての販売の一般契約条件が適用されます。

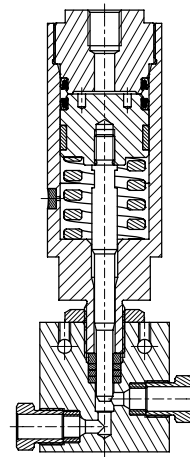
スィベルジョイント

Maximatorスィベルジョイントは、高圧システムに優れた柔軟性を提供する特別な接続です。この種のジョイントは、ウォータージェット切断機の3D切断ヘッド用に設計されています。これらのスィベルジョイントは、4Hまたは6H接続で最大450 MPa (**65,000 psi**) の高圧範囲で使用可能で、1軸または2軸の90°バージョンと1軸の180°バージョンがあります。



液圧バルブアクチュエータ

Maximator高圧バルブ用の空気圧アクチュエータと比較して、液圧アクチュエータはとてもコンパクトで軽量です。このMaximatorバルブ用の油圧アクチュエータは、さまざまなアプリケーションで使用できます。テストアプリケーションでの使用に加えて、Maximator液圧ブースターとも組み合わせても使用できます。この液圧アクチュエータは最大20 MPaの圧力、-55°C~+100°Cの温度で使用できます。



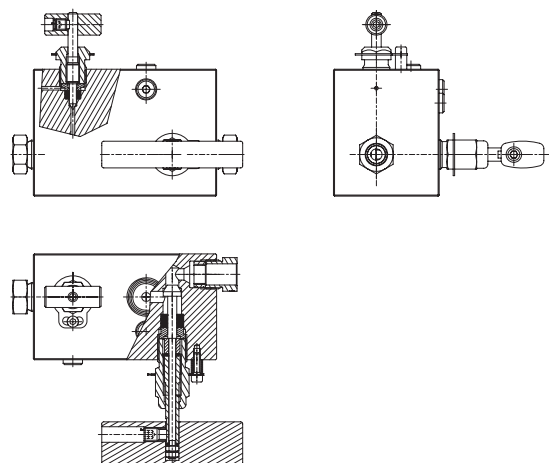
セーフティ&シャットオフマニホールド

Maximatorのセーフティ&シャットオフマニホールドは、最大105 MPa用に設計されています。このセーフティ&シャットオフブロックは、石油及びガス産業の油圧アキュムレータの流体側に取り付けられるように設計されています。

これはアキュムレータの隔離、タンクの解放、圧力制御バルブによる流体側のアキュムレータの保護をします。

素材: 高強度ステンレス鋼

圧力制御バルブ: 最大105 MPa、呼び径: 8 mm

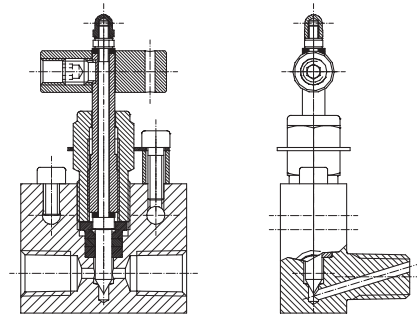


カスタムソリューション

サンプリングボトルバルブ

Maximatorサンプリングボトルバルブは、3方向/1方向加圧ニードルバルブです。

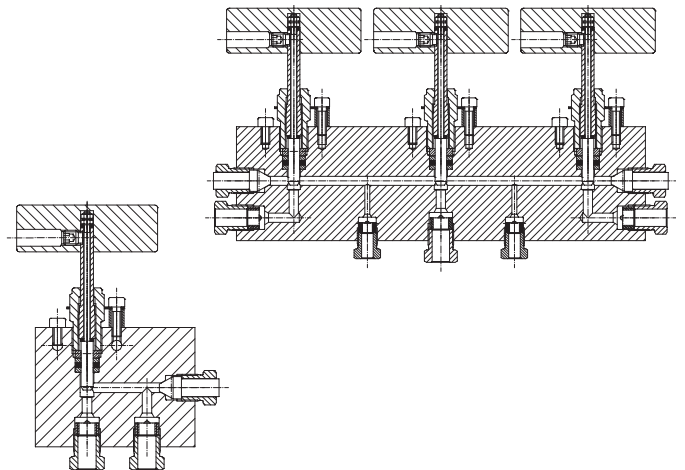
このシリーズは、標準のMaximatorニードルバルブの優れた性能、耐食性、優れた耐久性をスマートな設計と組み合わせ、石油業界でのサンプルボトルやシリンダーでのリモートサンプリング用に使用されます。



マニホールドバルブ

Maximatorマニホールドバルブは、スペース要件を最小限に抑え、圧力システムの組み立てに必要な設置時間を短縮します。さらに、システムで使用されるコンポーネントの数を減らすことにより、マニホールドバルブは潜在的なリークジョイントの数も減らします。Maximatorは、特定の設置、レイアウト、及び圧力要件を満たすようにマニホールドバルブを設計及び製造します。

これらのマニホールドバルブは、さまざまな材質とサイズで提供できます。組み込むことができる圧力接続は、Maximator中圧、高圧、超高圧、NPT、BSPなどがあります。これらのマニホールドバルブは、圧力チューブシステムが使用されているような場合にも適しています。



認証、材料トレーサビリティ、カスタムテスト

Maximatorバルブ、フィッティング、及びチューブは、EC圧力機器指令97/23/EC (PED) モジュールAに準拠して設計されており、CEマークが付いています。その他のAPIやASME等の標準は、リクエストに応じて適用できます。すべての製品の証明書（製造元の宣言、ATEXなど）はすぐに入手できます。

Maximatorはまた、特殊な材料（たとえば、モリブデン含有量の高い特殊な合金、ニッケルベースの合金）、PMI検査、特殊なテスト要件など、さまざまなカスタマイズに対応します。

顧客中心の品質システムにより、Maximatorは材料検査証明書データベースへの24時間年中無休のオンラインアクセスを提供します*

(<https://www.maximator.de/Material+inspection+certificate.html>)



*one-time registration required

すべての技術及び寸法仕様は変更される場合があります。販売されるすべての製品及びサービスには、当社の責任の制限を含むすべての販売の一般契約条件が適用されます。

コンパクト空気圧作動ニードルバルブ

空気圧作動バルブは、高圧テスト及び生産システムのプロセス自動化、圧力制御、または安全装置の優れたオプションです。Maximatorは、特別なシリーズのコンパクト空気圧作動ニードルバルブを開発しました。これは、高性能を実現しながら、標準の空気圧作動ヨークタイプのニードルバルブと比較して、高圧システムに必要なスペースが60%未満です。

このコンパクトな空気圧作動ニードルバルブシリーズは、「ノーマルオープン」と「ノーマルクローズ」のタイプがあり、2 mmのオリフィスを備えています。また、105 MPa (**15,200 psi**) 及び155 MPa (**22,500 psi**) の圧力範囲で、さまざまな接続で使用できます。詳細については、工場にお問い合わせください。



特殊チェックバルブ 超臨界流体/高負荷アプリケーション向け

Maximatorは幅広いチェックバルブを提供しており、さまざまな業界の一般的な液体及びガスアプリケーションのほとんどで優れた性能を発揮します。

Maximatorは、例えば水素サービス等の特にクラス最高のシーリング能力が必要なアプリケーションに適した、メディアとの適合性の高いソフトシーリングシステムと改良されたスプリングガイドを備えた新しいコーンチェックバルブ設計を開発しました。このシリーズは、4Mから9M接続で、最大155 MPa (**22,500 psi**) の中圧アプリケーションに使用できます。Maximatorはヘビーデューティアプリケーション向けに、特別なセラミックボールを備えたボールチェックバルブのシリーズを追加開発しました。このチェックバルブシリーズは、4H接続で450 MPa (**65,000 psi**) で使用できます。詳細については、工場にお問い合わせください。

