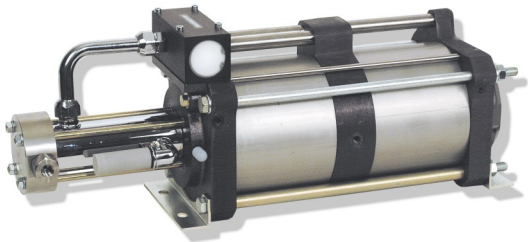


テクニカル・データ・シート

ガスブースター DLE 30-1-2 高圧ガス保安法適合



DLE 30-1-2
単動、ダブルエアドライブヘッド
1 段式

主要諸元:

エア駆動圧 pL:	0.1-1 MPa / 14,5 - 145psi
圧力比 i:	1:60
圧縮比	1:20
最小吸入圧 pA:	2 MPa
最大吸入圧 pA:	60 MPa
最大吐出圧 pB:	60 MPa
吐出量 / 単動:	60 cm ³
最大吐出回数:	120 / 分
停止圧:	PB = i x pL

標準接続ねじ:

エア駆動:	3/4 BSP
DLE 30-1-2 (-GG)	吸入/吐出: 1/4BSP
許容運転温度	100°C
総重量:	20 kg

圧力と流量の性能については、付属のグラフをご覧ください。

DLE 30-1-2 高圧部使用材料:

標準シール材:	PTFE, Viton
高圧ヘッド:	1.4305
ガスシリンダー:	1.4542
ピストン:	1.4305
継手:	1.4305
ボール:	1.4034
スプリング:	1.4310

寸法:

長さ:	615 mm
幅:	181 mm
高さ:	233 mm

オプション:

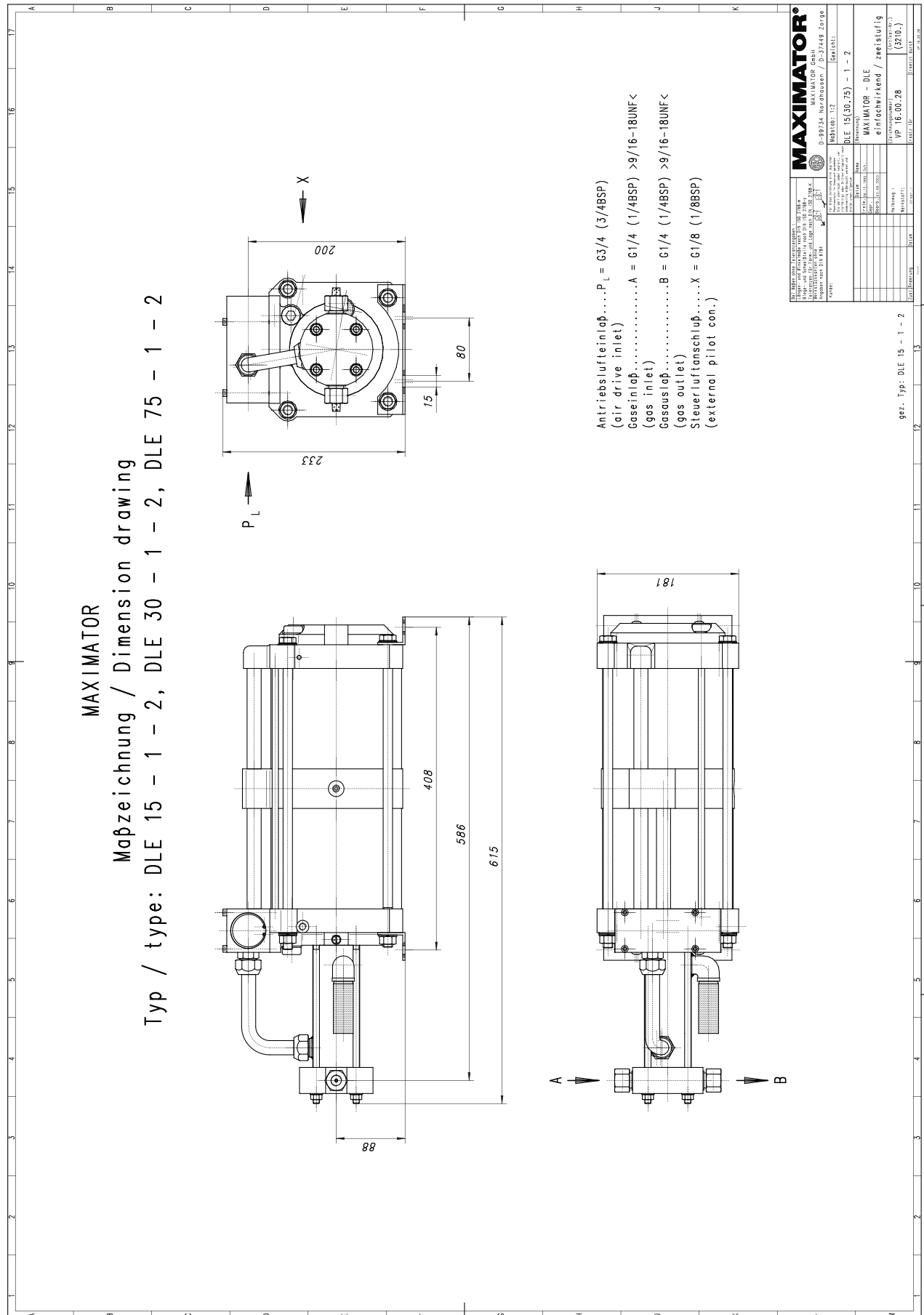
不活性ガス用 (標準)	DLE 30-1-2 (-GG)
酸素用:	DLE 30-1-2-GG-S
CO ₂ 用:	DLE 30-1-2-GG-C
吸入-/吐出: 9/16-18UNF	DLE 30-1-2-UU
吸入-/吐出: 1/4NPT	DLE 30-1-2-NN

アクセサリ:

フィルター付き圧力調整弁方式空気圧制御装置 (圧力計、閉止弁内蔵): DLE 30-1-2 C2付き

設定値を超えた過度の圧力からブースターを保護するため、駆動エアラインに安全弁を設置します。: DLE 30-1-2 C2/SVair 付き (吐出圧力を表示する必要があります。)

すべての技術情報および寸法情報は変更されることがあります。 当社の責任の範囲を含むすべての一般販売条件は、販売されるすべての製品およびサービスに適用されます。このデータシートは翻訳であり、最新のリリースについてはMaximator社のWebサイトを参照してください。ご質問がある場合は、お気軽に弊社にお問い合わせください。





High Pressure Technology • Testing Equipment
Hydraulics • Pneumatics

