

### テクニカル・データ・シート

### ガスブースター DLE 30-1 高圧ガス保安法適合



DLE 30-1  
単動, シングルエアドライブヘッド  
1 段式

#### 主要諸元:

|           |                           |
|-----------|---------------------------|
| エア駆動圧 pL: | 0.1-1 MPa / 14,5 - 145psi |
| 圧力比 i:    | 1:30                      |
| 圧縮比       | 1:20                      |
| 最小吸入圧 pA: | 1.5 MPa                   |
| 最大吸入圧 pA: | 30 MPa                    |
| 最大吐出圧 pB: | 30 MPa                    |
| 吐出量 / 単動: | 60 cm <sup>3</sup>        |
| 最大吐出回数:   | 130 / 分                   |
| 停止圧:      | PB = i x pL               |

#### 標準接続ねじ:

|                |               |
|----------------|---------------|
| エア駆動:          | 3/4 BSP       |
| DLE 30-1 (-GG) | 吸入/吐出: 1/4BSP |
| 許容運転温度         | 100°C         |
| 総重量:           | 13 kg         |

圧力と流量の性能については、付属のグラフをご覧ください。

#### DLE 30-1 高圧部使用材料:

|          |             |
|----------|-------------|
| 標準シール材:  | PTFE, Viton |
| 高圧ヘッド:   | 1.4305      |
| ガスシリンダー: | 1.4542      |
| ピストン:    | 1.4305      |
| 継手:      | 1.4305      |
| ボール:     | 1.4034      |
| スプリング:   | 1.4310      |

#### 寸法:

|     |        |
|-----|--------|
| 長さ: | 448 mm |
| 幅:  | 181 mm |
| 高さ: | 275 mm |

#### オプション:

|                    |                |
|--------------------|----------------|
| 不活性ガス用 (標準)        | DLE 30-1 (-GG) |
| 酸素用:               | DLE 30-1-GG-S  |
| CO <sub>2</sub> 用: | DLE 30-1-GG-C  |
| 吸入-/吐出: 9/16-18UNF | DLE 30-1-UU    |
| 吸入-/吐出: 1/4NPT     | DLE 30-1-NN    |

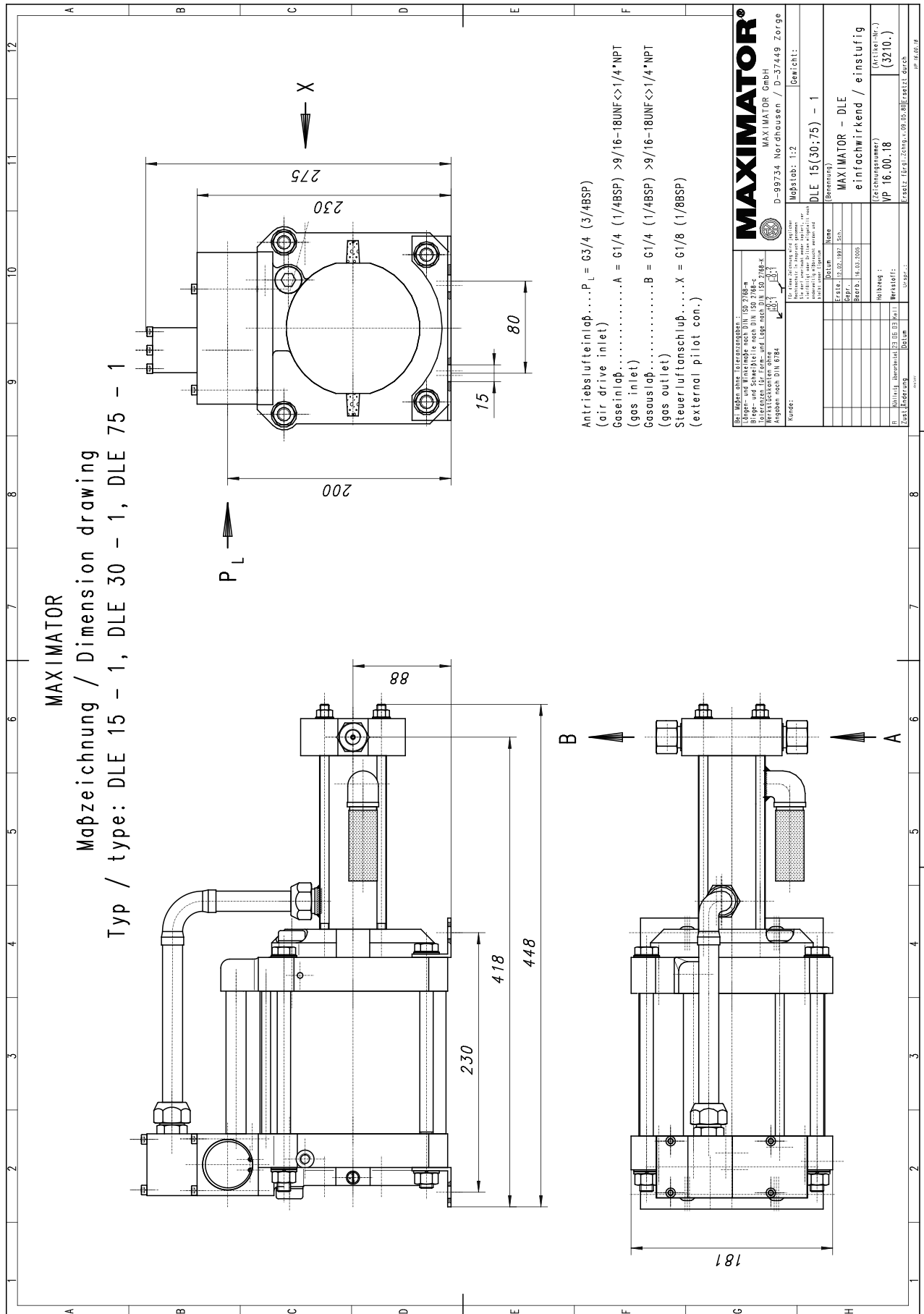
#### アクセサリ:

|  |   |
|--|---|
| フィルター付き圧力調整弁方式空気圧制御装置 (圧力計、閉止弁内蔵):             | DLE 30-1 C2付き                               |
| 設定値を超えた過度の圧力からブースターを保護するため、駆動エアラインに安全弁を設置します。: | DLE 30-1 C2/SVair 付き<br>(吐出圧力を表示する必要があります。) |

すべての技術情報および寸法情報は変更されることがあります。 当社の責任の範囲を含むすべての一般販売条件は、販売されるすべての製品およびサービスに適用されます。このデータシートは翻訳であり、最新のリリースについてはMaximator社のWebサイトを参照してください。  
ご質問がある場合は、お気軽に弊社にお問い合わせください。



High Pressure Technology • Testing Equipment  
Hydraulics • Pneumatics





High Pressure Technology • Testing Equipment  
Hydraulics • Pneumatics

